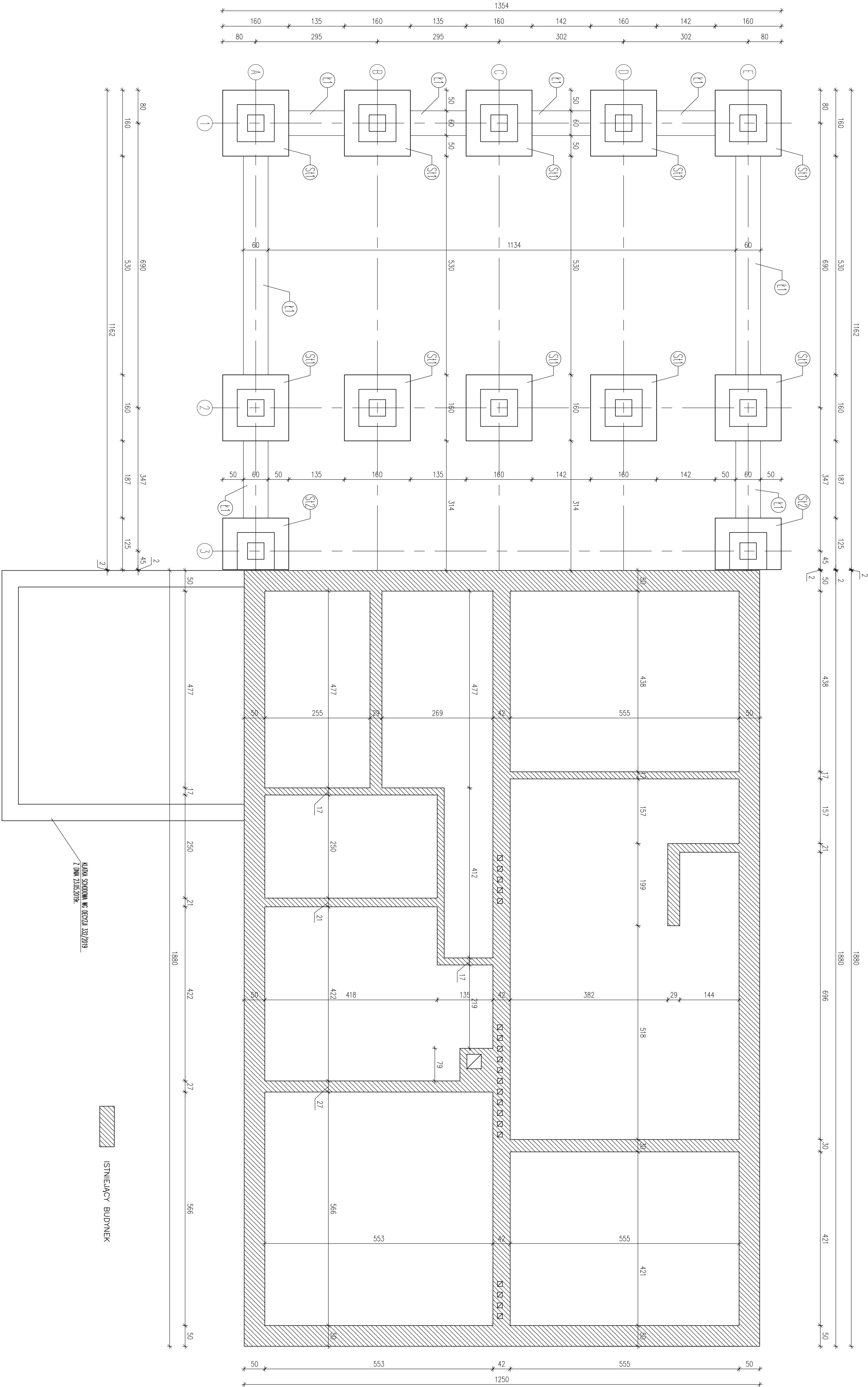


RZUT FUNDAMENTÓW  
skala 1:50



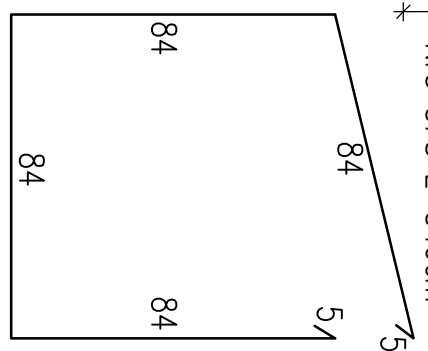
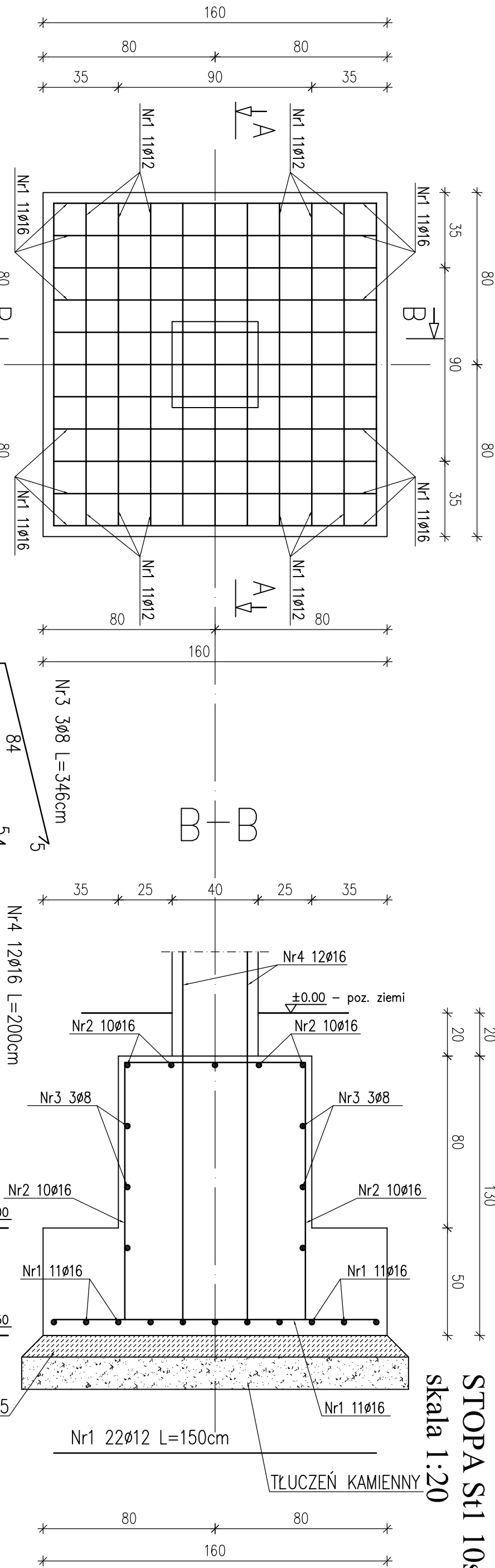
LEGENDA:

- SU - PROJEKTOWANA STOPA FUNDAMENTOWA 160x160cm
- SI - PROJEKTOWANA STOPA FUNDAMENTOWA 160x160cm
- LI - PROJEKTOWANA LAWA FUNDAMENTOWA O WYMIARACH 60x50cm
- LAWY FUNDAMENTOWE I STOPY FUNDAMENTOWE POSADOWIĆ NA WARSTWIE "CHUDEGO BETONU" B10 GR. 10cm POD KTÓRYM NALEŻY UŁOŻYĆ WARSTWĘ TŁUCZNI KAMIEŃNEGO GR. 15cm
- W PRZYPADKU WYSTĄPIENIA W POZIOŃCE POSADOWIENIA GRUNTÓW NIŻSZYCH NIŻZI GRUNTÓW ILE WYBRAC A POWSTAŁE NIŻSZE WYPEŁNIĆ CHUDYM BETONEM.

BETON C20/25 (B25)  
CHUDY BETON B7,5  
STAL: AIII 34GS  
A0 S10S

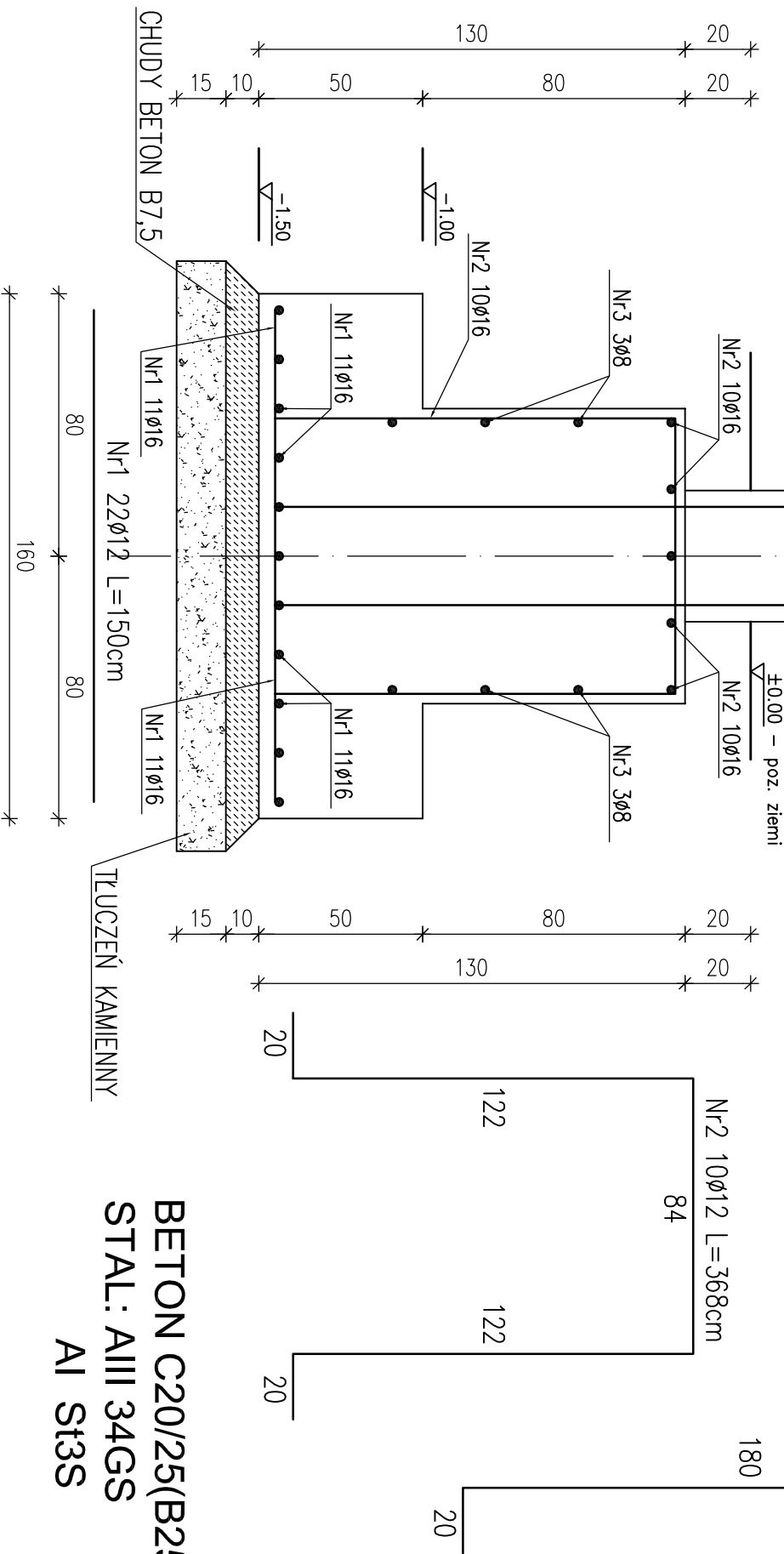
GMINA FABIANKI		GMINA FABIANKI	
ROZBUDOWA ISTNIEJĄCEGO BUDYNKU URZĘDU GMINY FABIANKI		ROZBUDOWA ISTNIEJĄCEGO BUDYNKU URZĘDU GMINY FABIANKI	
DZ. NR EW. 202/1, 206, 207, 208 GM. FABIANKI		DZ. NR EW. 202/1, 206, 207, 208 GM. FABIANKI	
RZUT FUNDAMENTÓW		RZUT FUNDAMENTÓW	
1:50		1:50	
12.2019		12.2019	

STOPA St1 10szt.  
skala 1:20



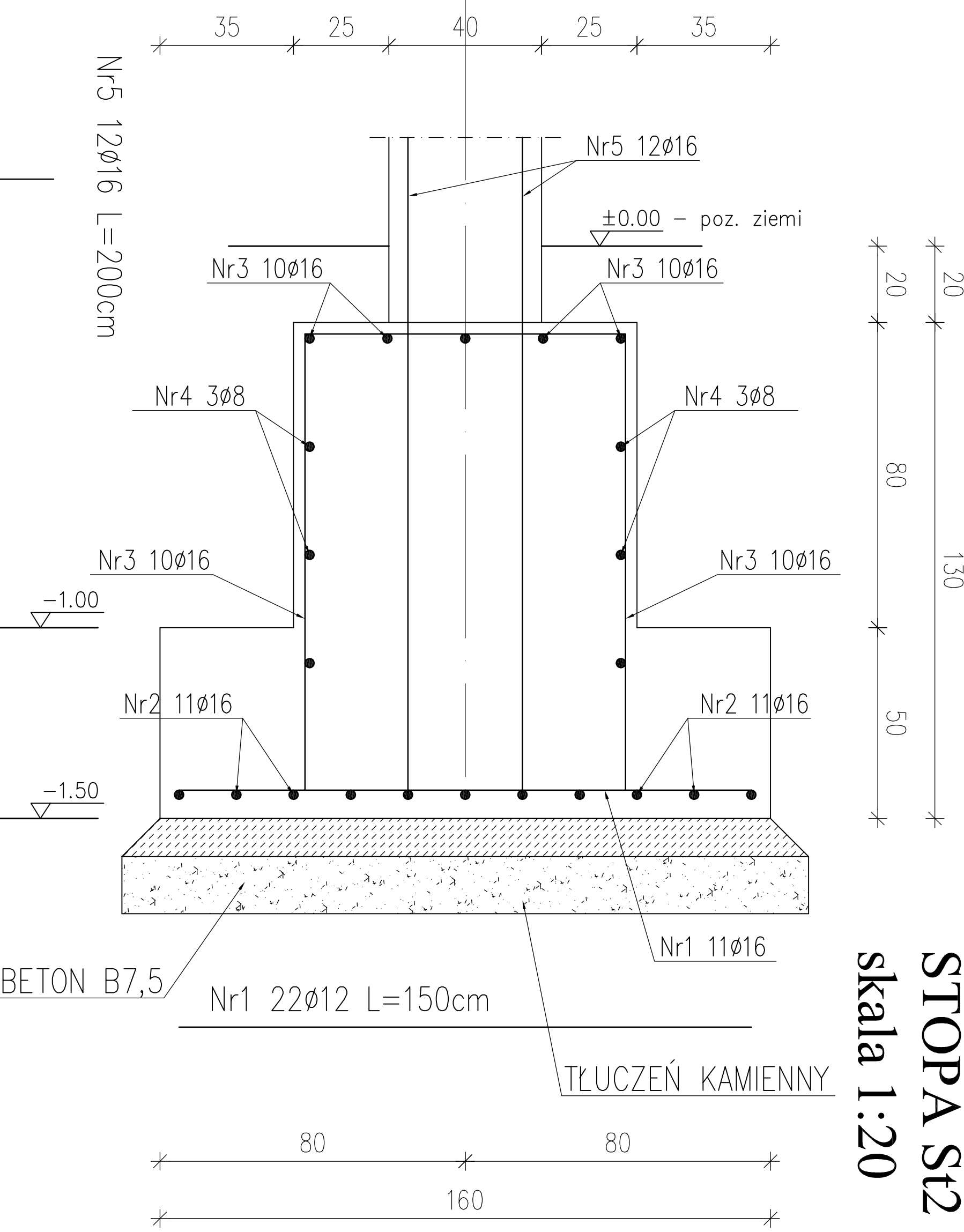
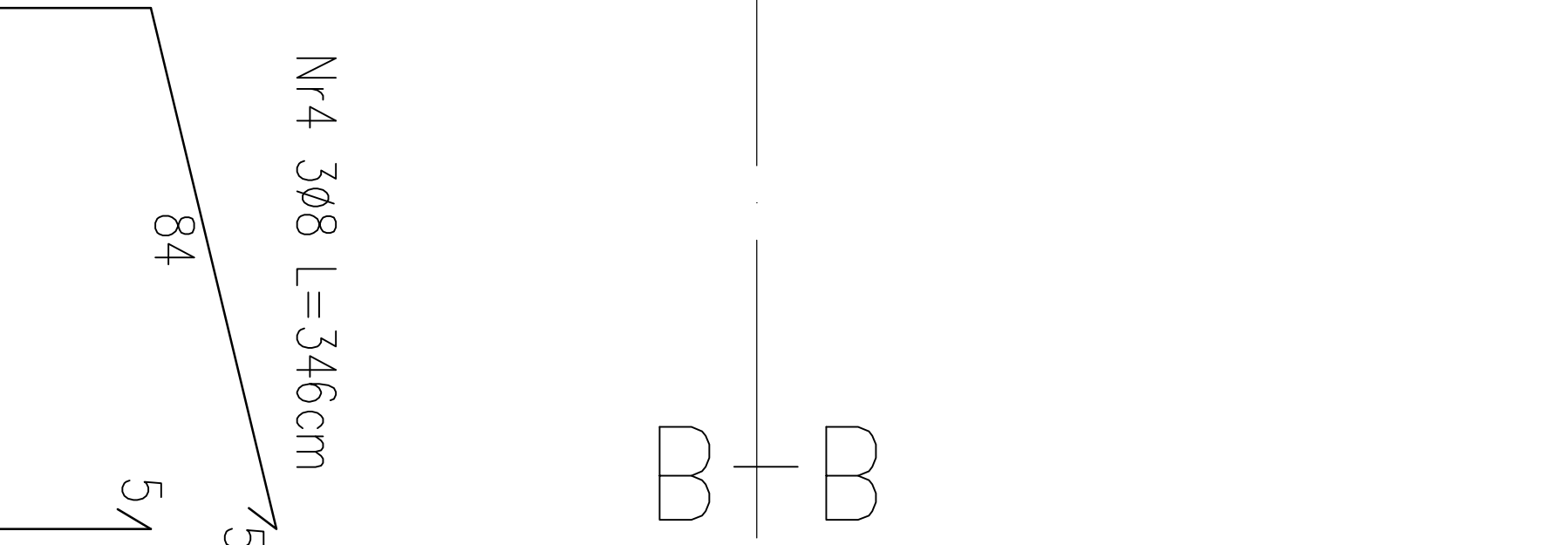
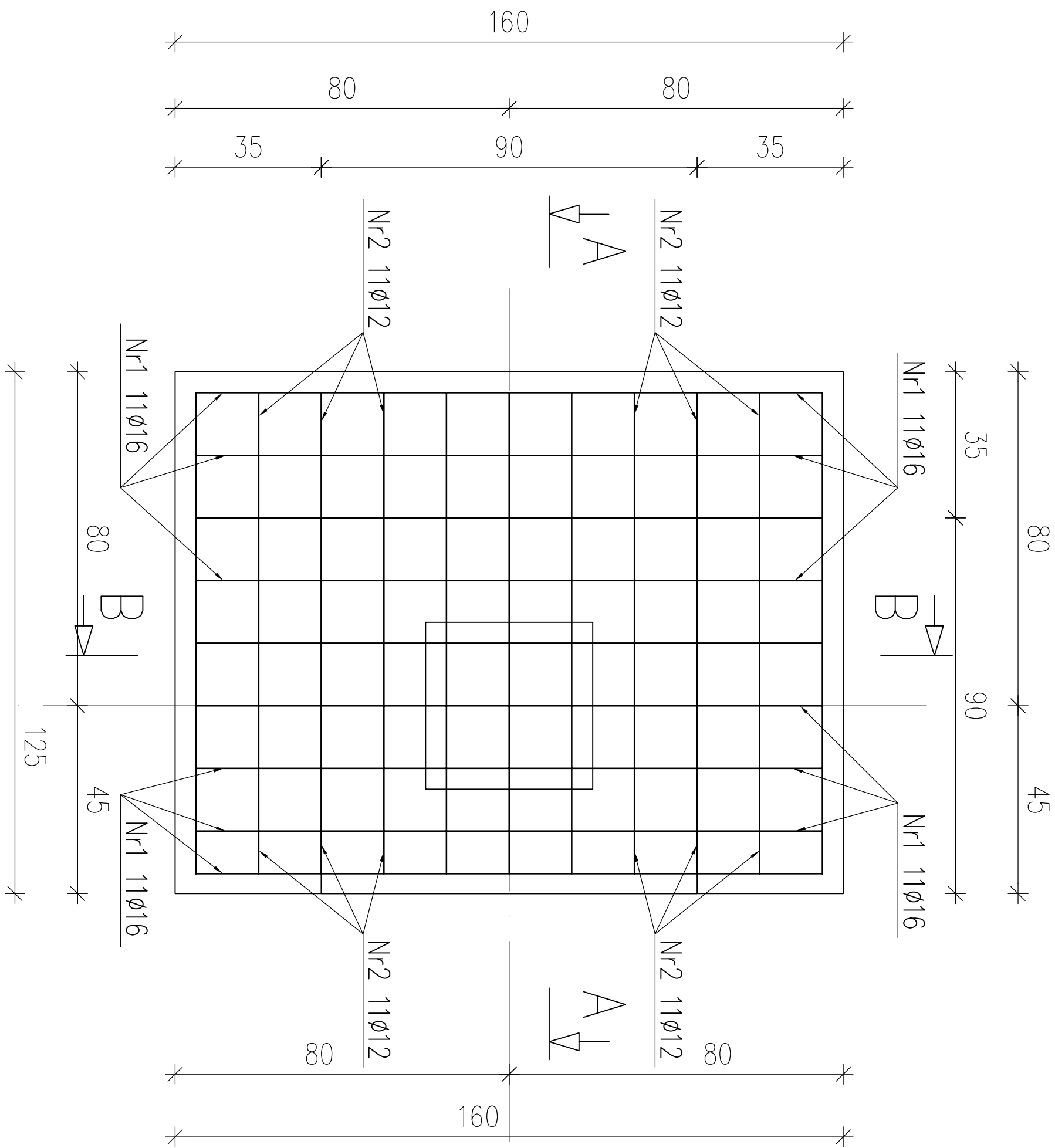
Zestawienie stali

Nr	Ø	Długość /cm/	Ilość szt.	Dt. razem /m/	
1	16	150	22	Ø16	33,00
2	16	368	10		36,80
3	8	346	3	10,38	
4	16	200	12		24,00
Długość razem				10,38	93,80
masa jednostkowa				0,395	1,58
masa razem /kg/				4,10	148,20
masa łączna /kg/					152,30
masa łączna na 10 stóp /kg/					1523,00

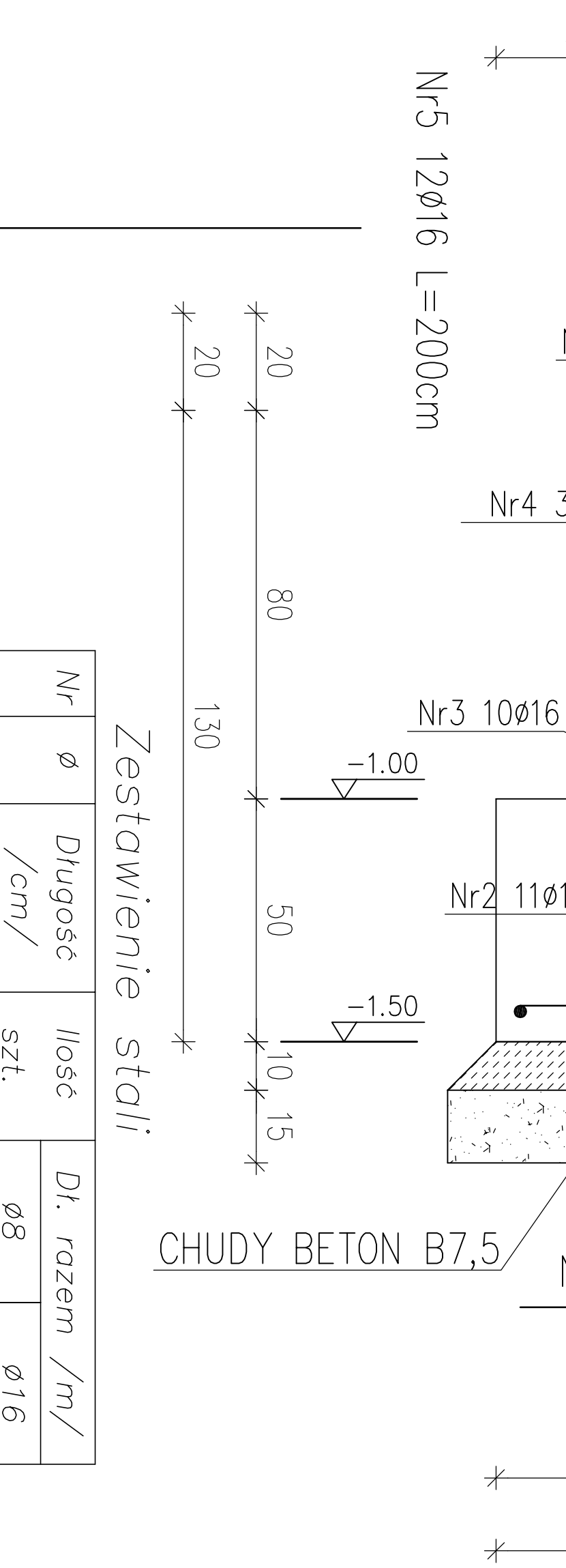
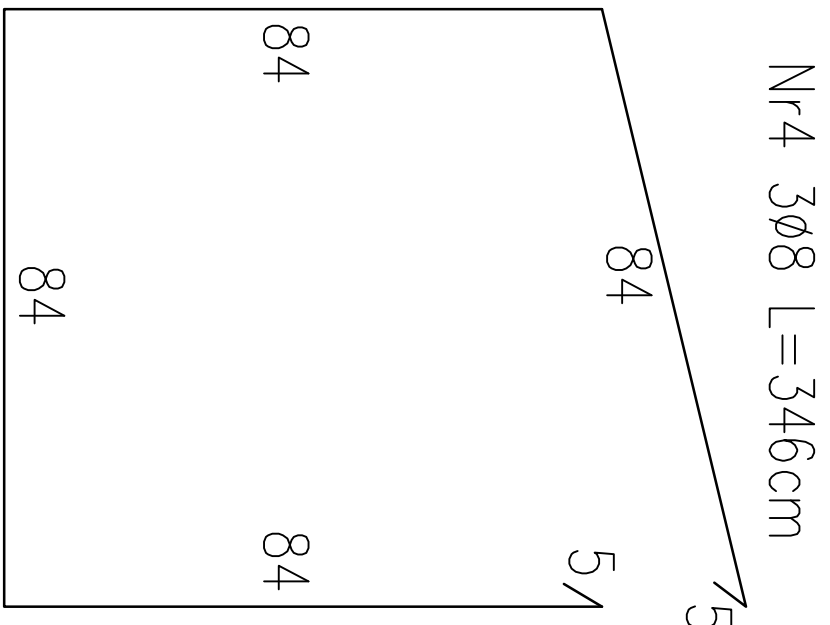


BETON C20/25(B25)  
STAL: AIII 34GS  
AI St3S

Inwestor:			
GMINA FABIANKI			
87-811 FABIANKI, FABIANKI 4			
Adres obiektu budowlanego:			
ROZBUDOWA ISTNIEJĄCEGO BUDYNKU URZĘDU GMINY FABIANKI			
DZ. NR EW. 202/1, 206, 207, 208 GM. FABIANKI			
Nazwa rysunku:		Skala:	Numer rysunku:
STOPA FUNDAMENTOWA St1		1:20	2K
Imię i nazwisko projektanta:	Specjalność i numer uprawnień:	Data:	Podpis:
		12.2019	
		12.2019	

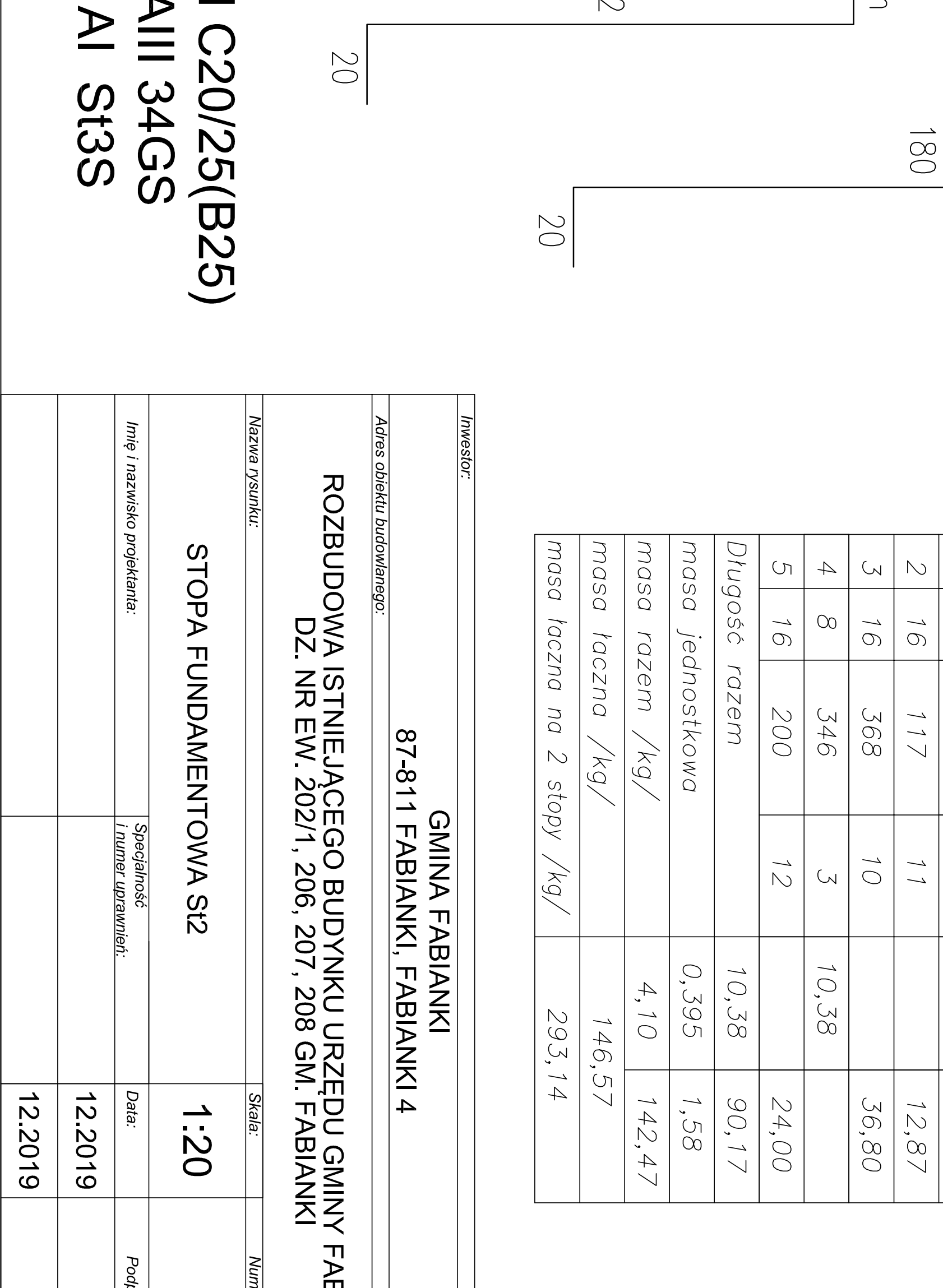
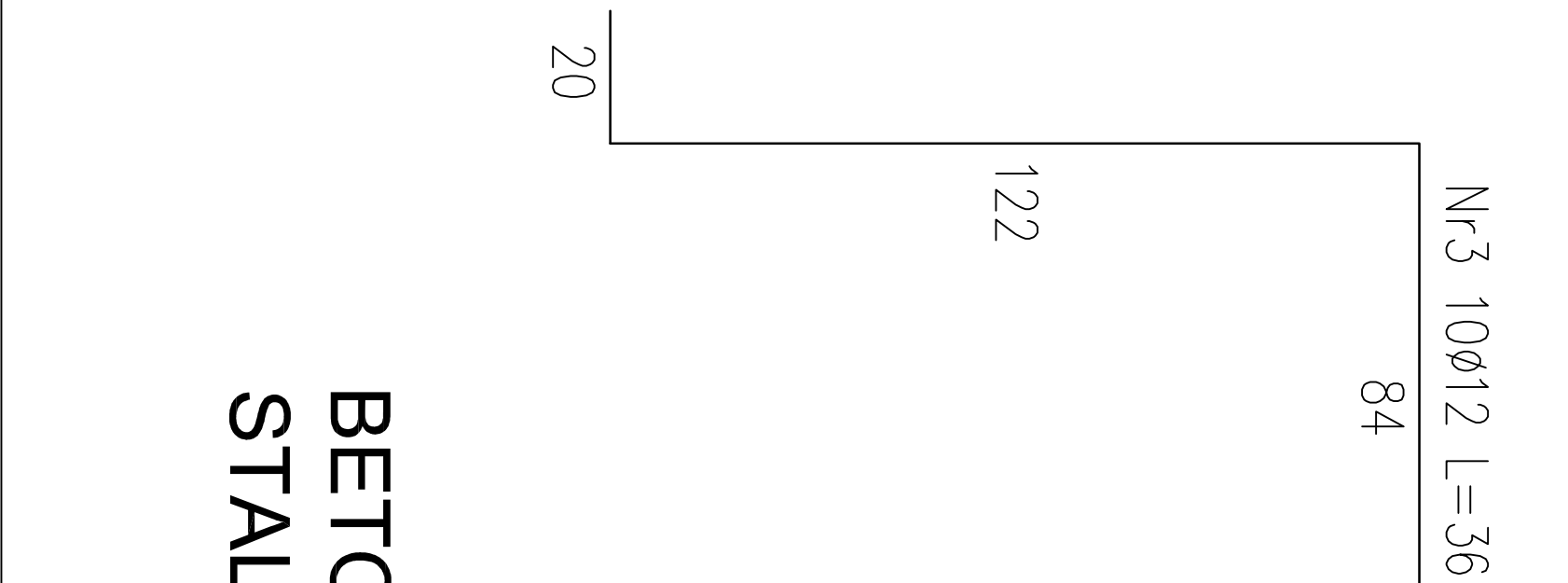
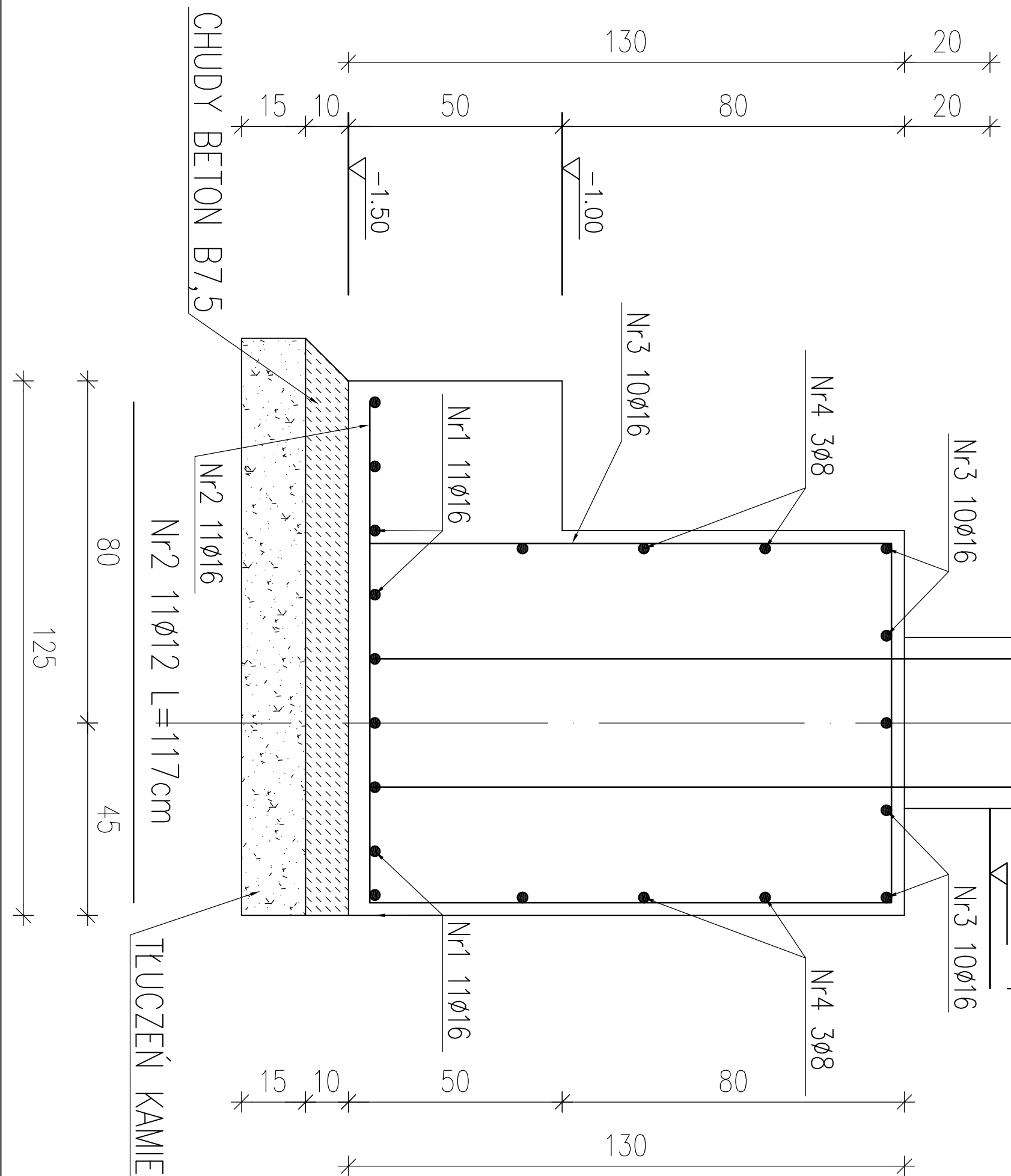


STOPA St2 2szt.  
skala 1:20



Zestawienie stali

Nr	ø	Długość /cm/	Ilość szt.	Dr. razem /m/	
1	16	150	11	ø8	ø16
2	16	117	11		16,50
3	16	368	10		12,87
4	8	346	3		36,80
5	16	200	12		10,38
Długość razem					24,00
masa jednostkowa					10,38
masa razem /kg/					90,17
masa łączna /kg/					0,395
masa łączna na 2 stopy /kg/					1,58
					4,10
					142,47
					146,57
					293,14



BETON C20/25(B25)  
STAL: AIII 34GS  
AI St3S

Inwestor:			
GMINA FABIANKI			
87-811 FABIANKI, FABIANKI 4			
Adres obiektu budowlanego:			
ROZBUDOWA ISTNIEJĄCEGO BUDYNKU URZĘDU GMINY FABIANKI			
DZ. NR EW. 2021/1, 206, 207, 208 GM. FABIANKI			
Nazwa rysunku:	Skala:	Numer rysunku:	
STOPA FUNDAMENTOWA St2	1:20	3K	
Imię i nazwisko projektanta:	Specjalność i numer uprawnień:	Data:	Podpis:
		12.2019	
		12.2019	

The drawing consists of two parts: a cross-section on the left and a plan view on the right.

**Cross-section (left):** Shows a rectangular slab with a total height of 50 cm. The top and bottom reinforcement are labeled "Nr1 4ø12", indicating 4 bars of 12 mm diameter. The top reinforcement is shown as 4 bars, and the bottom reinforcement is shown as 4 bars. The width of the slab is 60 cm.

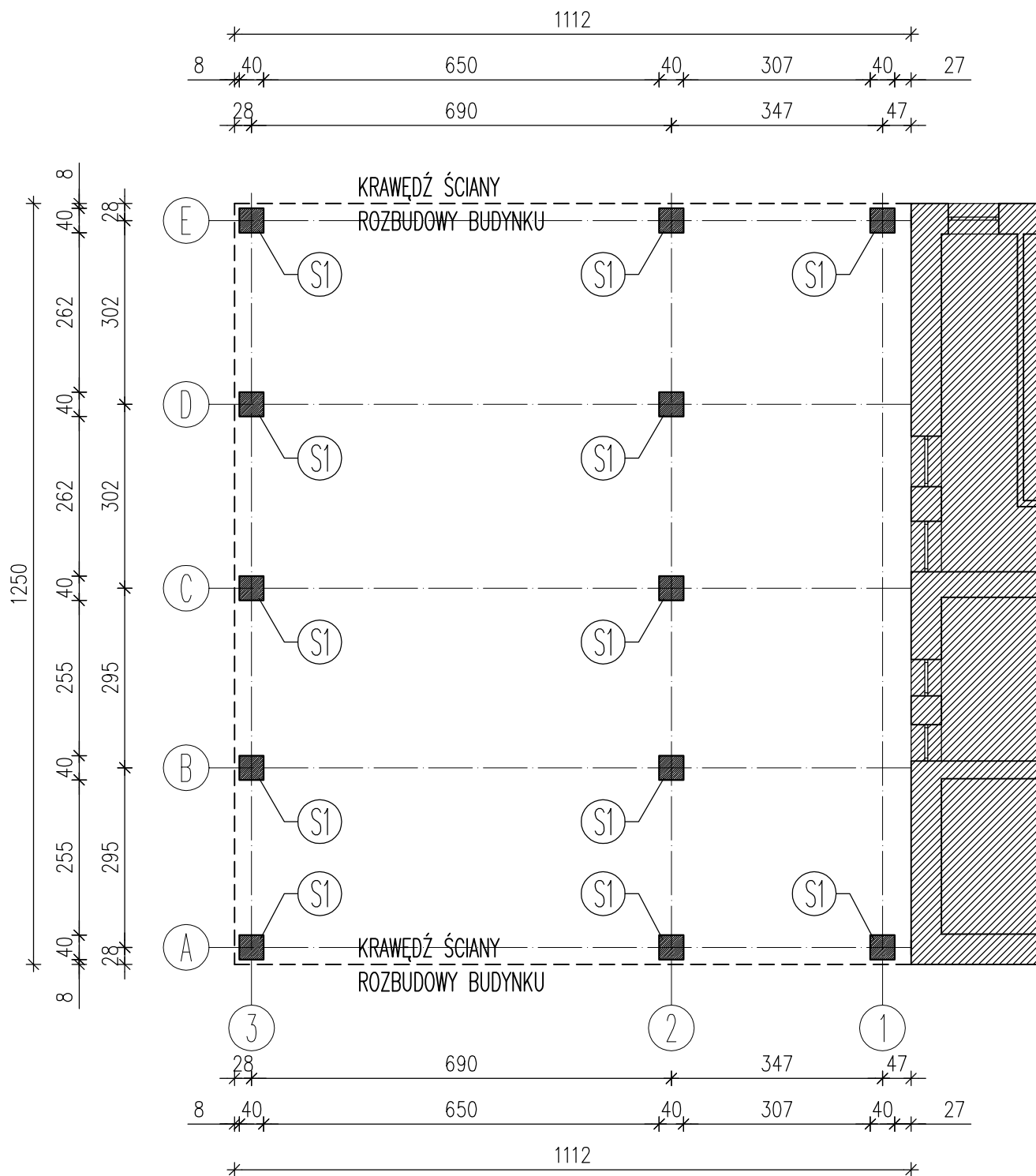
**Plan view (right):** Shows a trapezoidal cross-section of the slab. The top width is 50 cm, the bottom width is 40 cm, and the height is 50 cm. The reinforcement is labeled "Nr2 ø6 L=190cm", indicating 6 mm diameter bars with a length of 190 cm.

BETON C20/25(B25)  
STAL: AIII 34GS  
Al St3S

Nr	ø	Długość /cm/	Ilość szt.	Dł. razem /m/	
				ø6	ø12
1	12	1988	8		159,04
2	6	190	80	152,00	
Długość razem				152,00	159,04
masa jednostkowa				0,222	0,888
masa razem /kg/				33,74	148,20
masa łączna /kg/				181,94	

Inwestor:			
<p style="text-align: center;"><b>GMINA FABIANKI</b>  <b>87-811 FABIANKI, FABIANKI 4</b></p>			
Adres obiektu budowlanego:			
<p style="text-align: center;"><b>ROZBUDOWA ISTNIEJĄCEGO BUDYNKU URZĘDU GMINY FABIANKI</b>  <b>DZ. NR EW. 202/1, 206, 207, 208 GM. FABIANKI</b></p>			
Nazwa rysunku:		Skala:	Numer rysunku:
ŁAWA FUNDAMENTOWA Ł1		1:10	4K
Imię i nazwisko projektanta:	Specjalność i numer uprawnień:	Data:	Podpis:
		12.2019	
		12.2019	

# UKŁAD SŁUPÓW ROZBUDOWY



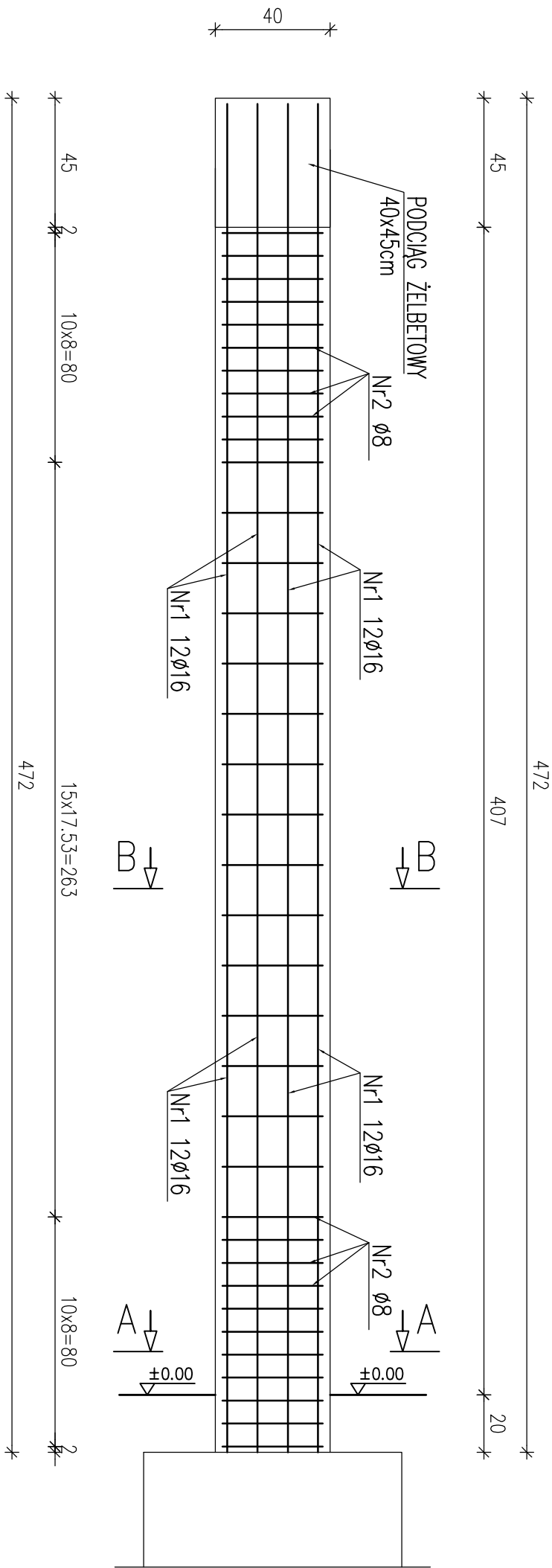
## LEGENDA:

S1 - PROJEKTOWANY SŁUP 40x40cm

BETON C20/25 (B25)  
CHUDY BETON B7,5  
STAL: AIII 34GS  
A0 St0S

Inwestor:			
GMINA FABIANKI 87-811 FABIANKI, FABIANKI 4			
Adres obiektu budowlanego:			
ROZBUDOWA ISTNIEJĄCEGO BUDYNKU URZĘDU GMINY FABIANKI DZ. NR EW. 202/1, 206, 207, 208 GM. FABIANKI			
Nazwa rysunku:		Skala:	Numer rysunku:
UKŁAD SŁUPÓW ROZBUDOWY		1:100	5K
Imię i nazwisko projektanta:	Specjalność i numer uprawnień:	Data:	Podpis:
		12.2019	
mgr inż. Krzysztof Majtczak	LOD/0844/POOK/07	12.2019	

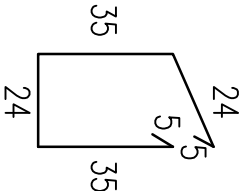
SŁUP ŻELBETOWY S1 szt.12  
skala 1:20



A-A

B-B

Nr2  $\varnothing 8$  L=128cm



Nr	$\varnothing$	Długość /cm/	Ilość szt.	Dł. razem /m/	
1	16	470	12	$\varnothing 8$	$\varnothing 16$
2	8	128	72	92,16	56,40
Długość razem				92,16	56,40
masa jednostkowa				0,395	1,58
masa razem /kg/				66,40	89,11
masa łączna na 1 słup/kg/				125,51	
masa łączna na 12 słupów/kg/				1506,16	

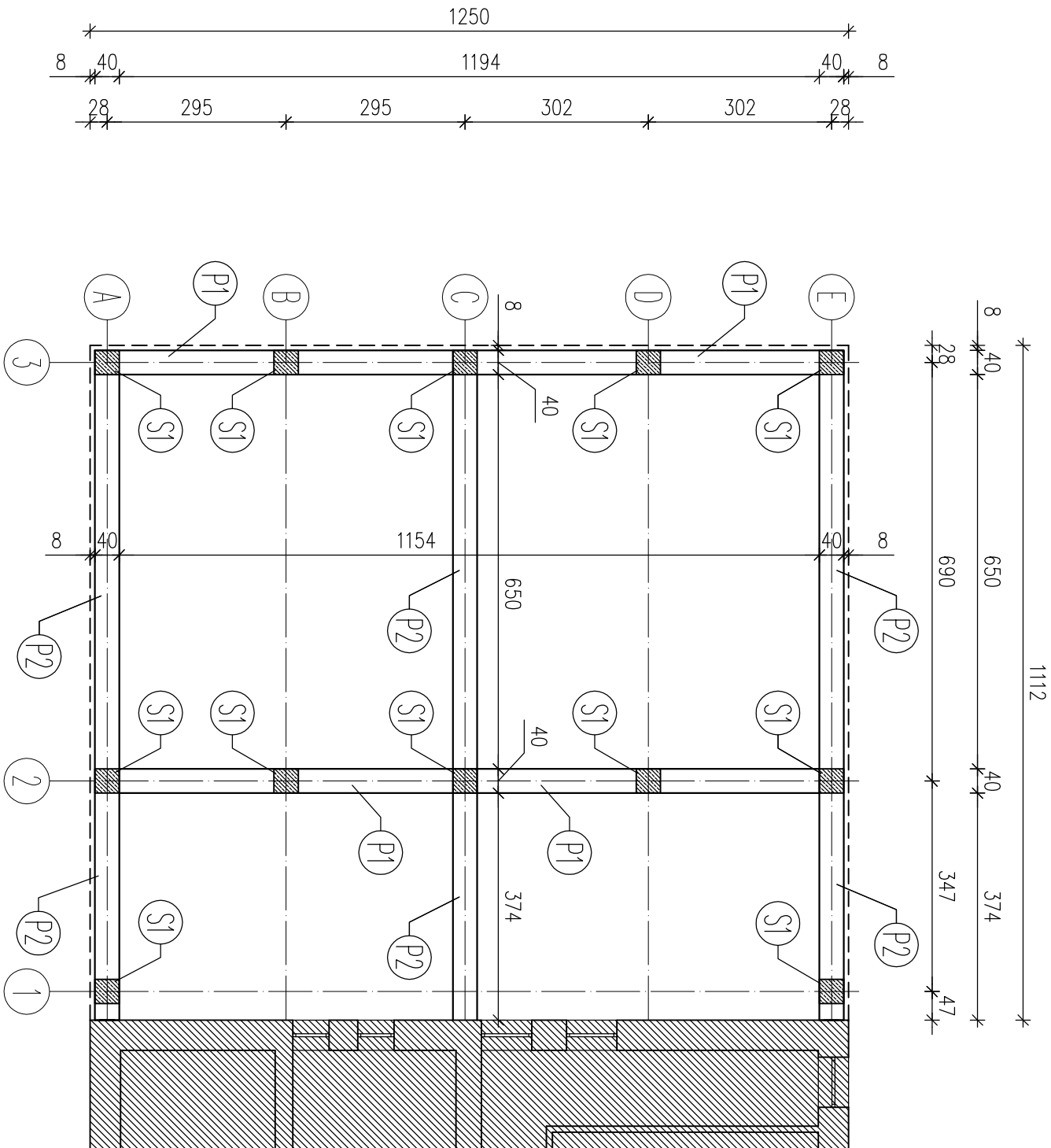
Nr1  $\varnothing 16$  L=470cm

470

BETON C20/25(B25)  
STAL: AIII 34GS  
AI St3S

Inwestor:					
GMINA FABIANKI					
87-811 FABIANKI, FABIANKI 4					
Adres obiektu budowlanego:					
ROZBUDOWA ISTNIEJĄCEGO BUDYNKU URZĘDU GMINY FABIANKI					
DZ. NR EW. 2021/1, 206, 207, 208 GM. FABIANKI					
Nazwa rysunku:		Skala:		Numer rysunku:	
SŁUP ŻELBETOWY S1 - ZBROJENIE		1:20		6K	
Imię i nazwisko projektanta:		Specjalność i numer uprawnień:		Data:	
				12.2019	
				12.2019	
				12.2019	

# UKŁAD PODCIĄGU P1 ROZBUDOWY

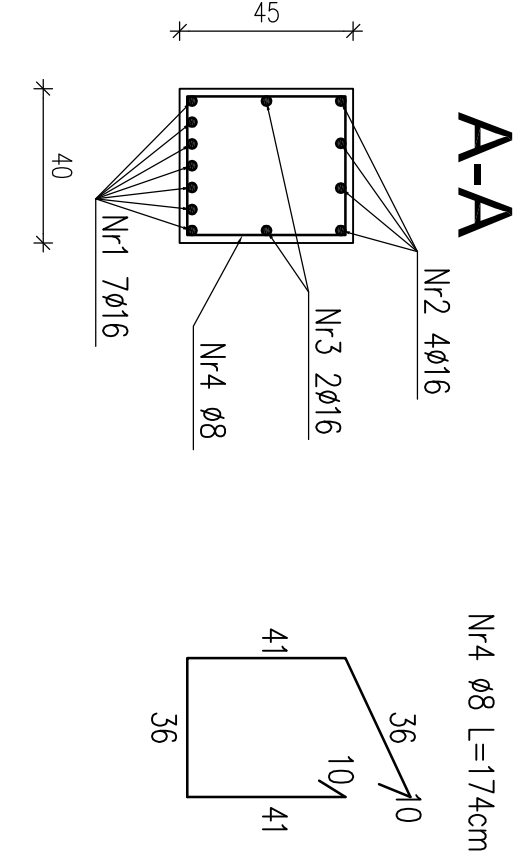
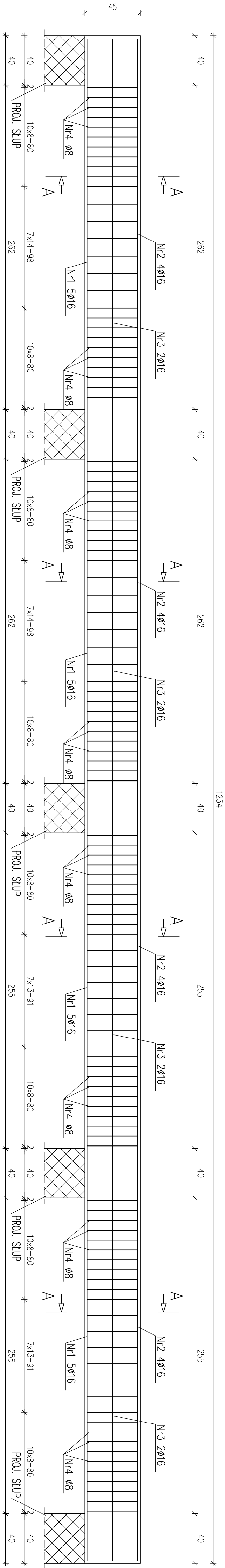


## LEGENDA:

- S1 - PROJEKTOWANY SŁUP 40x40cm
- P1 - PROJEKTOWANY PODCIĄG 40x45cm

Inwestor:			
GMINA FABIANKI			
87-811 FABIANKI, FABIANKI 4			
Adres obiektu budowlanego:			
ROZBUDOWA ISTNIEJĄCEGO BUDYNKU URZĘDU GMINY FABIANKI			
DZ. NR EW. 202/1, 206, 207, 208 GM. FABIANKI			
Nazwa rysunku:		Skala:	Numer rysunku:
UKŁAD PODCIĄGU P1		1:100	7K
Imię i nazwisko projektanta:	Specjalność i numer uprawnień:	Data:	Podpis:
		12.2019	
		12.2019	

PODCIĄG ŻELBETOWY P1 szt.2  
skala 1:20



Nr	ø	Długość /cm/	Ilość szt.	Dt. razem /m/	
				ø8	ø16
1	16	1229	5		61,45
2	16	1229	4		49,16
3	16	1229	2		24,58
4	8	174	112	194,88	
Długość razem				194,88	135,19
masa jednostkowa				0,395	1,580
masa razem /kg/				76,98	213,60
masa łączna na 1 podciąg/kg/				290,58	
masa łączna na 2 podciągi/kg/				581,16	

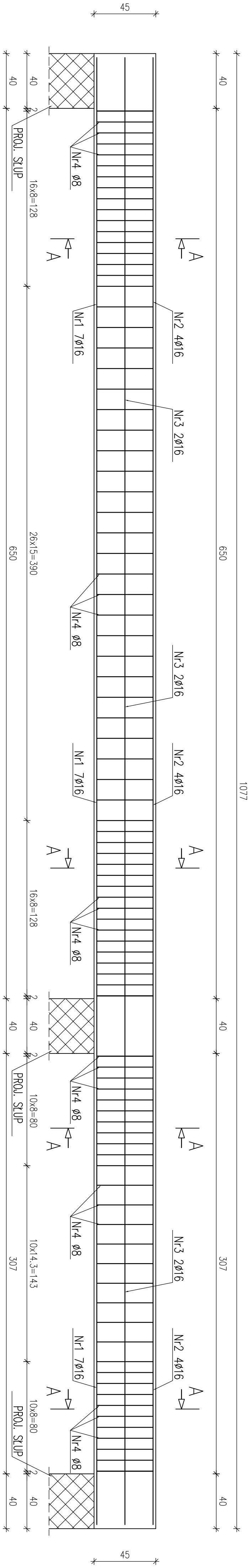
Nr1 5ø16 L=1229cm	
1229	
Nr2 4ø16 L=1229cm	
1229	
Nr3 2ø16 L=1229cm	
1229	

BETON C20/25(B25)  
STAL: AIII 34GS  
AI St3S

Inwestor:		GMINA FABIANKI	
Adres obiektu budowlanego:		87-811 FABIANKI, FABIANKI 4	
ROZBUDOWA ISTNIEJĄCEGO BUDYNKU URZĘDU GMINY FABIANKI DZ. NR EW. 2021/1, 206, 207, 208 GM. FABIANKI			
Nazwa rysunku:	Skala:	Numer rysunku:	
PODCIĄG ŻELBETOWY P1 - ZBROJENIE	1:20	8K	
Inne i nazwisko projektanta:	Specjalność i numer uprawnień:	Data:	Podpis:
		12.2019	
		12.2019	



PODCIĄG ŻELBETOWY P2 szt.3  
skala 1:20



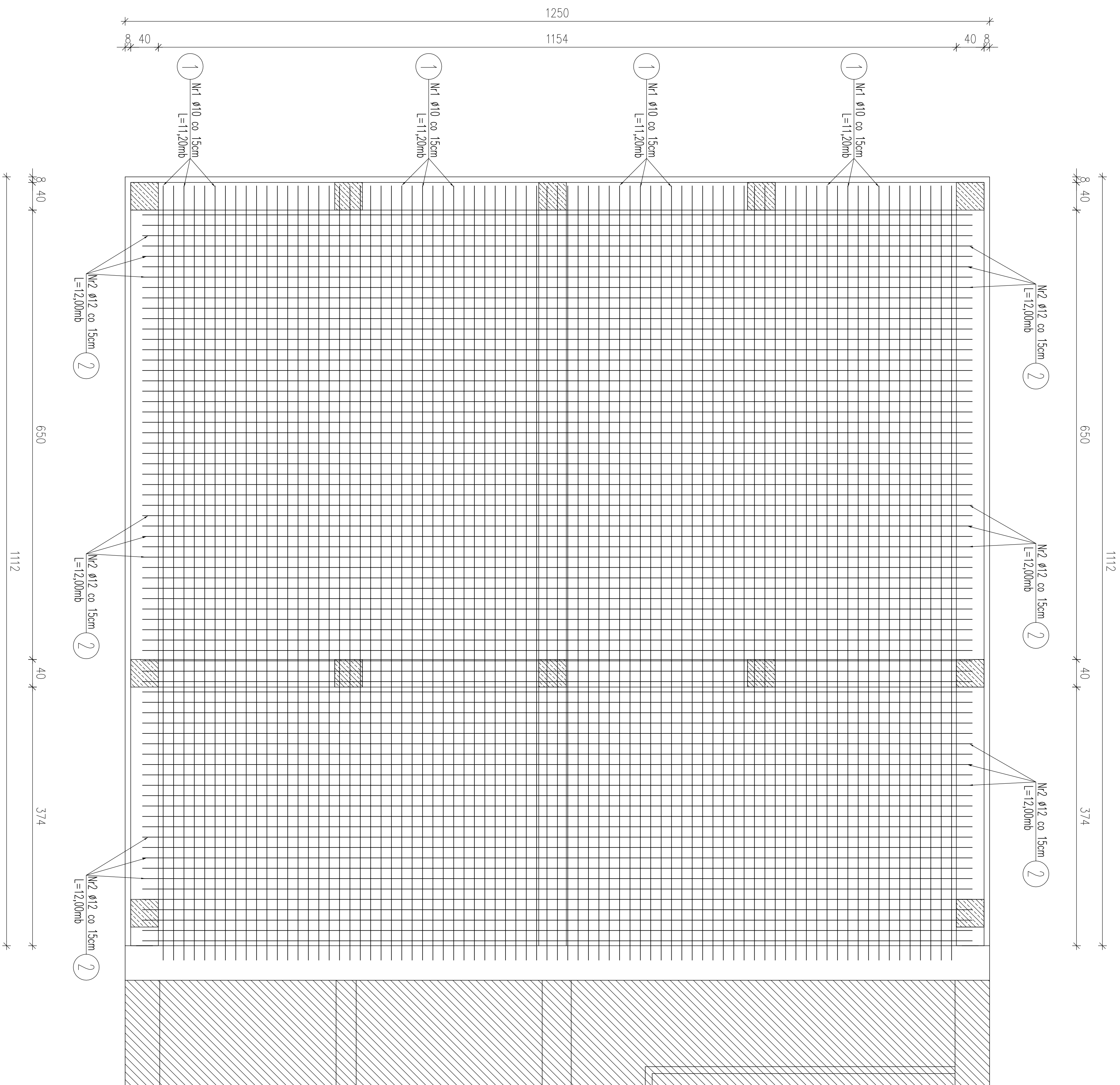
Zestawienie stali

Nr	Ø	Długość /cm/	Ilość szt.	Dł. razem /m/	
				Ø8	Ø16
1	16	1171	7		81,97
2	16	1171	4		46,84
3	16	1171	2		23,42
4	8	174	90	156,60	
Długość razem				156,60	152,23
masa jednostkowa				0,395	1,580
masa razem /kg/				61,86	240,52
masa łączna na 1 podciąg/kg/				302,38	
masa łączna na 3 podciąg/kg/				907,14	

Nr1 7Ø16 L=1071cm	
1071	
Nr2 4Ø16 L=1071cm	
1071	
Nr3 2Ø16 L=1071cm	
1071	

BETON C20/25(B25)  
STAL: AIII 34GS  
AI St3S

Inwestor:	
GMINA FABIANKI	
87-811 FABIANKI, FABIANKI 4	
Adres obiektu budowlanego:	
ROZBUDOWA ISTNIEJĄCEGO BUDYNKU URZĘDU GMINY FABIANKI	
DZ. NR EW. 202/1, 206, 207, 208 G.M. FABIANKI	
Nazwa rysunku:	Stal:
PODCIĄG ŻELBETOWY P2 - ZBRÓJENIE	
1:20	9K
Imię i nazwisko projektanta:	Specjalność i numer uprawnień:
12.2019	12.2019
12.2019	



STROP NAD I KONDYGNACJĄ  
ZBROJENIE DOLNE skala 1:50

## Zestawienie stali

Nr	Ø	Długość /cm/	Ilość szt.	Dł. razem /m/ Ø12
1	12	1120	77	862,40
2	12	1200	71	852,00
Długość razem				1714,40
masa jednostkowa				0,888
masa razem /kg/				1522,39

BETON B25 (C20/25)  
STAL: AIIIN (Rb500W lub Bst500)

# A0 StOS

# Otulina zbrojenja 2,5cm

Wysokość stropu 18cm

Zbrojenie Ø12 długości 1120cm

traktować jako główne i układać jako pierwsze  
Zbrojenie Ø12 długości 1200cm

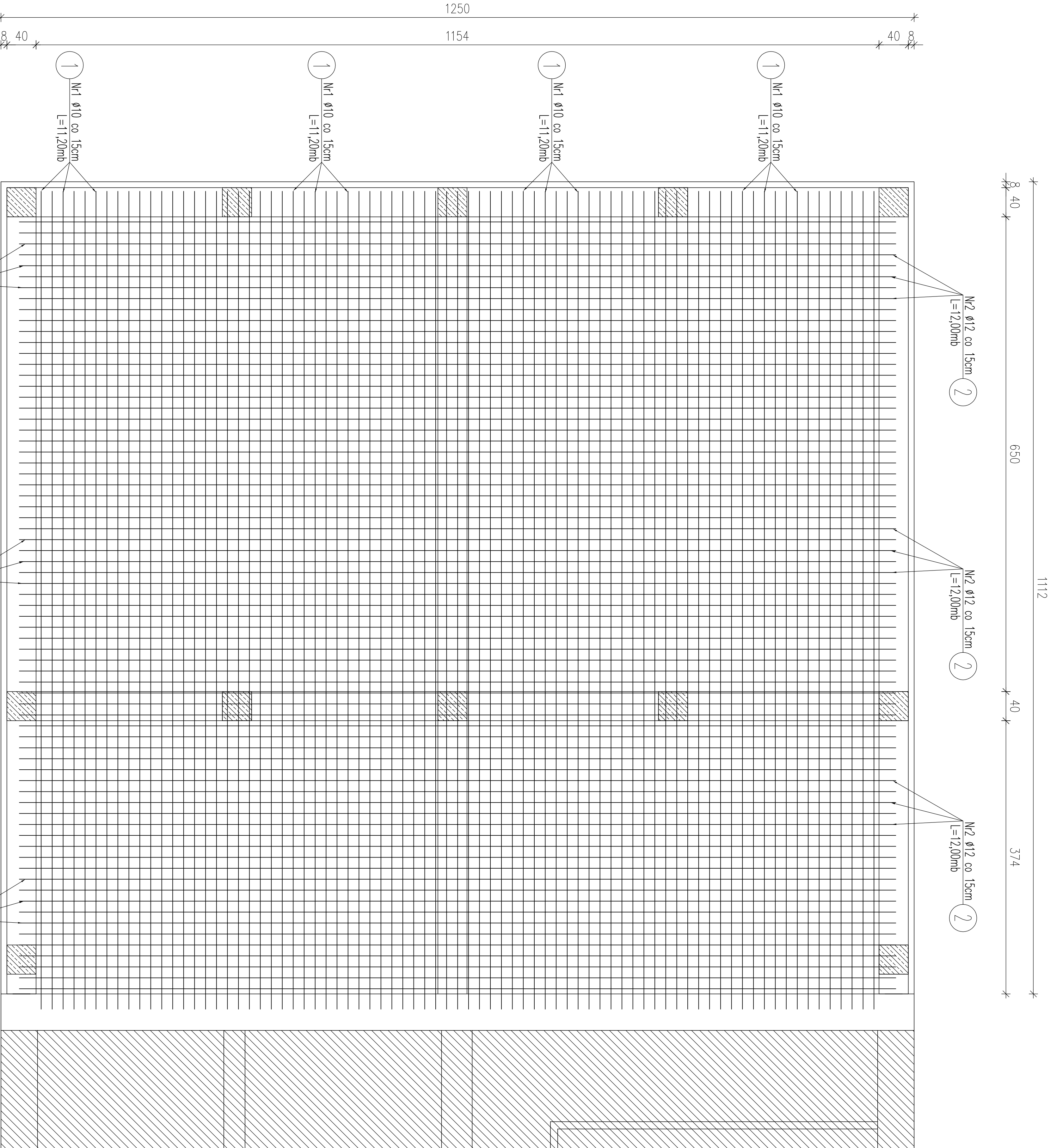
**RYСУNEK ROZPATRYWAĆ Z RYSUNKIEM  
UKŁADU STROPU ZBROJENIE GÓRNE**

Inwestor:	
GMINA FABIANKI	
87-811 FABIANKI, FABIANKI 4	
Adres obiektu budowlanego:	
ROZBUDOWA ISTNIEJĄCEGO BUDYNKU URZĘDU GMINY FABIANKI	
DZ. NR EW. 202/1, 206, 207, 208 GM. FABIANKI	
Nazwa rysunku:	Skala:
STROP NAD 1 KONDYGNACJĄ ZBROJENIE DOŁNE	1:100
Specjalność:	10K
Inne i nazwisko projektanta:	Data:
	12.2019
	12.2019
	Podpis:

STROP NAD 1 KONDYGNACJĄ  
ZBROJENIE GÓRNE skala 1:50

Zestawienie stali

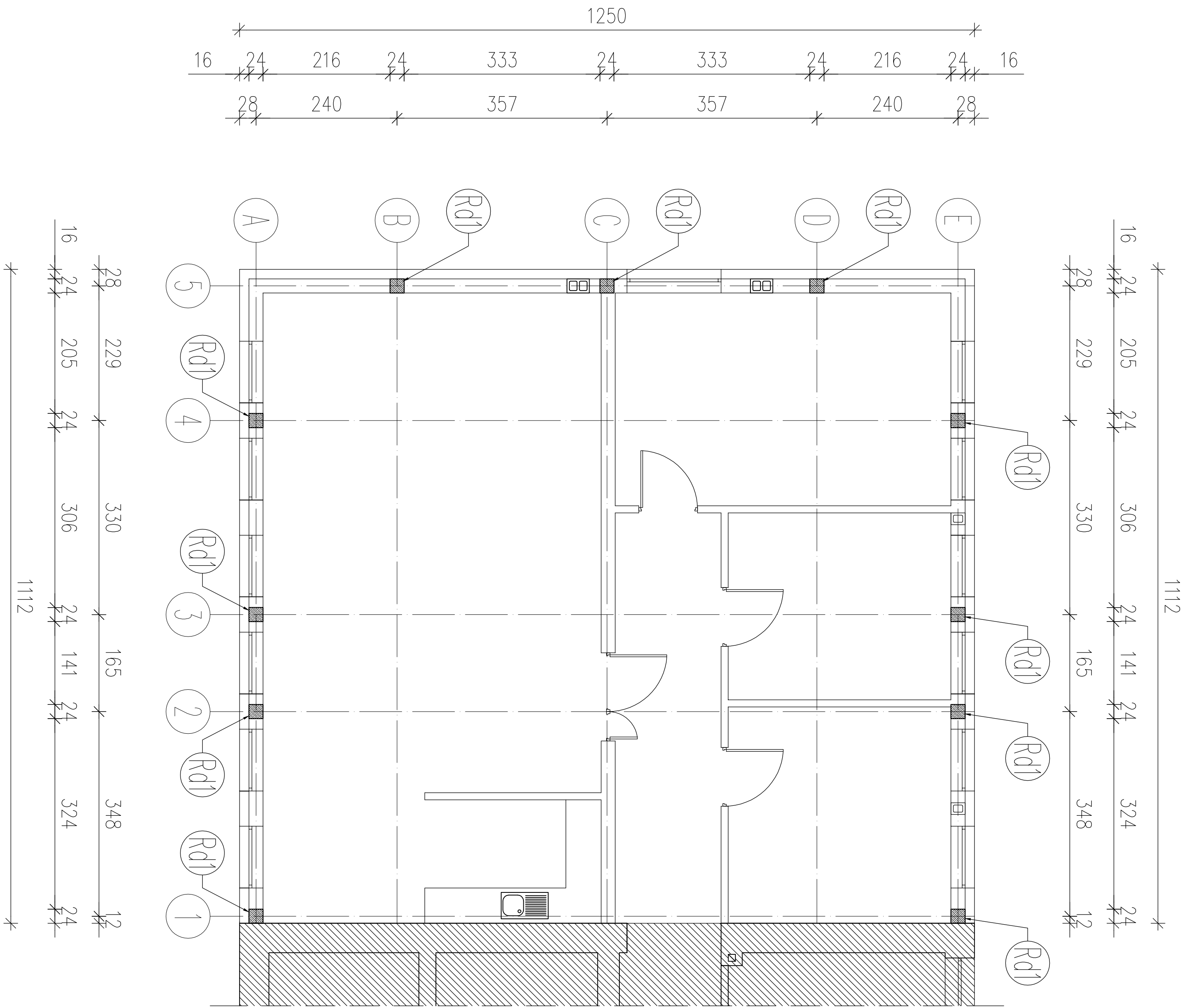
Nr	Ø	Długość /cm/	Ilość szt.	Dł. razem /m/ Ø12
1	12	1120	77	862,40
2	12	1200	71	852,00
Długość razem				1 714,40
masa jednostkowa				0,888
masa razem /kg/				1522,39



Zbrojenie Ø12 traktować jako główne  
i układać jako pierwsze  
Zbrojenie Ø10 traktować jako rozdzielcze  
i układać jako drugie

RYSUNEK ROZPATRYWAĆ Z RYSUNKIEM  
UKŁADU STROPU ZBROJENIE DOLNE

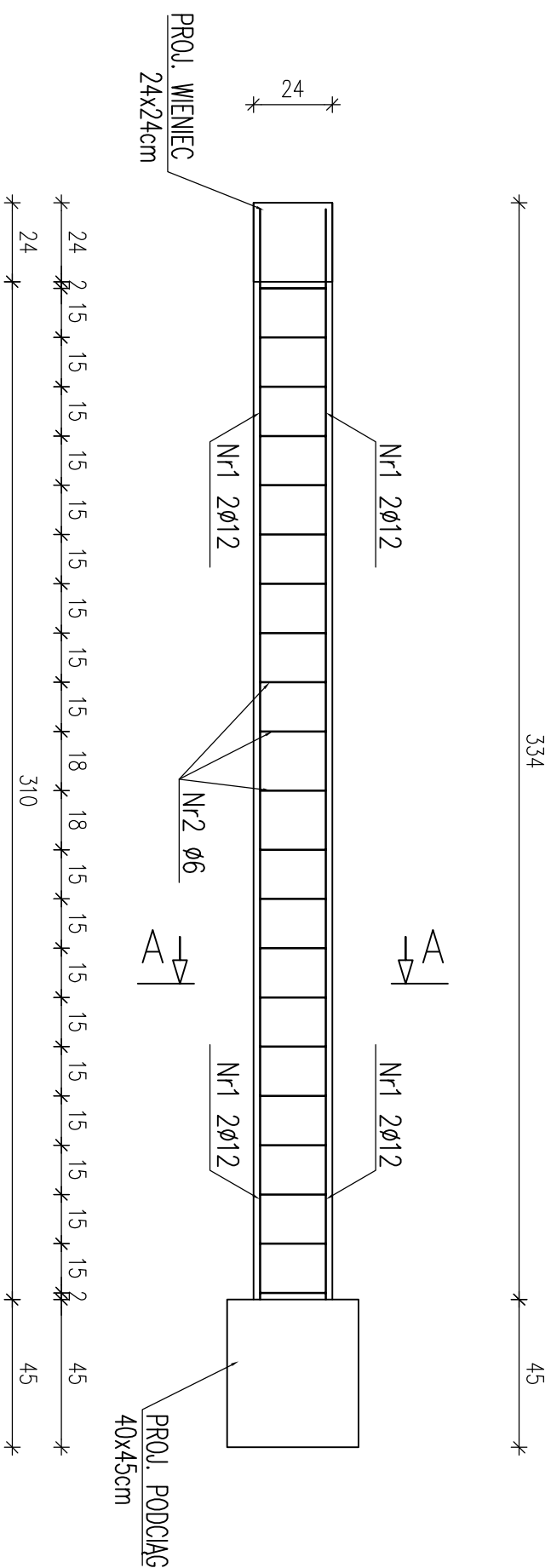
Inwestor:			
GMINA FABIANKI			
87-811 FABIANKI, FABIANKI 4			
Adres obiektu budowlanego:			
ROZBUDOWA ISTNIEJĄCEGO BUDYNKU URZĘDU GMINY FABIANKI			
DZ. NR EW. 202/1, 206, 207, 208 GM. FABIANKI			
Nazwa rysunku:		Skala:	Nazwa rysunku:
STROP NAD 1 KONDYGNACJĄ		1:100	11K
ZBROJENIE GÓRNE			
Inne i nazwisko projektanta:		Specjalność i data: Uprawnienia:	Podpis:
		12.2019	
		12.2019	



# UKŁAD RDZENI W ŚCIANACH I PIĘTRA skala 1:100

BETON C20/25 (B25)  
STAL: AIII 34GS  
A0 St0S

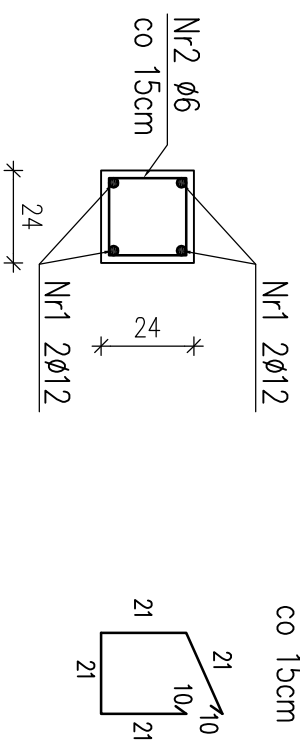
Inwestor:			
GMINA FABIANKI			
87-811 FABIANKI, FABIANKI 4			
Adres obiektu budowlanego:			
ROZBUDOWA ISTNIEJĄCEGO BUDYNKU URZĘDU GMINY FABIANKI			
DZ. NR EW. 202/1, 206, 207, 208 GM. FABIANKI			
Nazwa rysunku:		Skala:	Numer rysunku:
UKŁAD RDZENI W ŚCIANACH I PIĘTRA		1:100	12K
Imię i nazwisko projektanta:	Specjalność / Inny/ Uprawnień:	Data:	Podpis:
		12.2019	
mgr inż. Krzysztof Małczak		LOD/0844/P00K/07	12.2019

RDZEŃ ŻELBETOWY Rd1 szt.11  
skala 1:20

Zestawienie stali

Nr	Ø	Długość /cm/	Ilość szt.	Dł. razem /m/	
				Ø6	Ø12
1	12	332	4		13,28
2	6	104	21	21,84	
Długość razem				21,84	13,28
masa jednostkowa				0,222	0,888
masa razem /kg/				4,85	11,80
masa łączna na 1 rdzeń/kg/				16,65	
masa łączna na 11 rdzeni/kg/				183,15	

# A-A



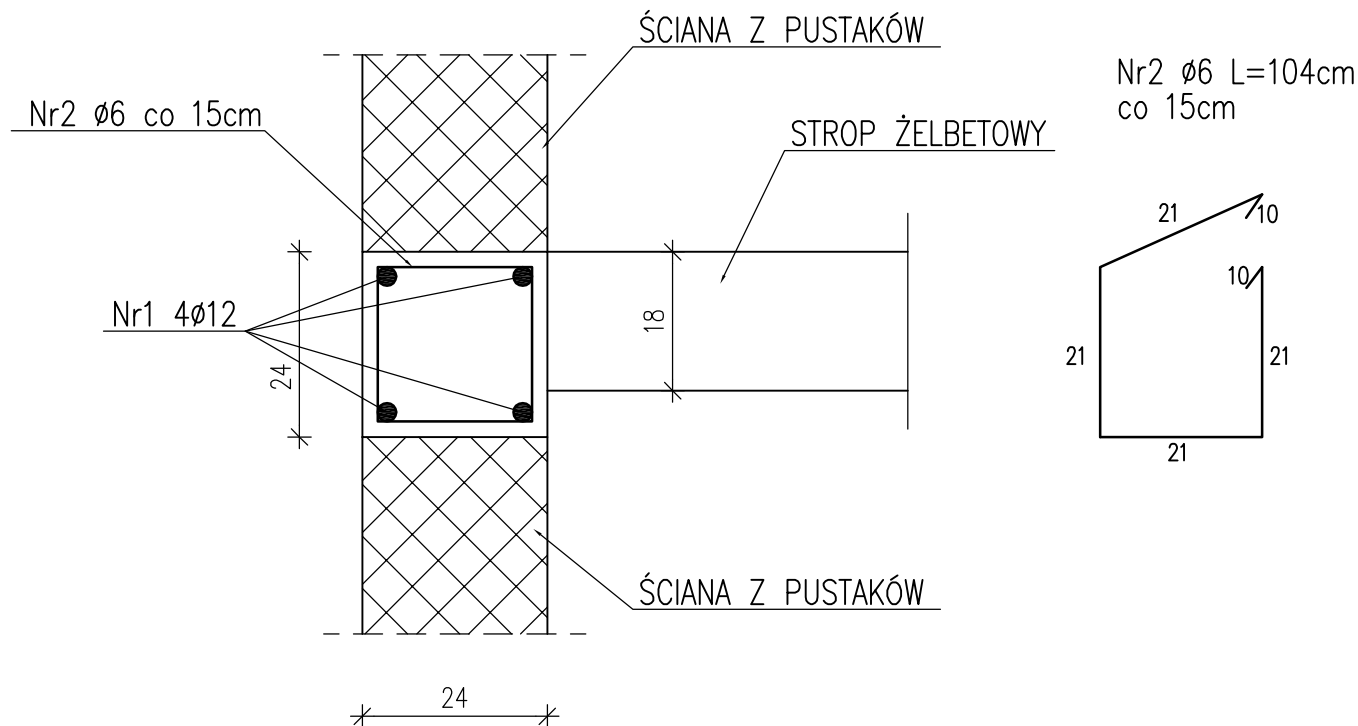
Nr1 4ø12 L=332cm

332

BETON C20/25(B25)  
STAL: AIII 34GS  
AI St3S

Inwestor:			
GMINA FABIANKI			
87-811 FABIANKI, FABIANKI 4			
Adres obiektu budowlanego:			
ROZBUDOWA ISTNIEJĄCEGO BUDYNKU URZĘDU GMINY FABIANKI DZ. NR EW. 202/1, 206, 207, 208 GM. FABIANKI			
Nazwa rysunku:	Skala:	Numer rysunku:	
RDZEŃ ŻELBETOWY Rd1 - ZBROJENIE	1:20	13K	
Imię i nazwisko projektanta:	Specjalność i numer uprawnień:	Data:	Podpis:
		12.2019	
		12.2019	

# WIENIEC ŻELBETOWY 24x24cm NAD I PIĘTREM L=57,00m skala 1:10

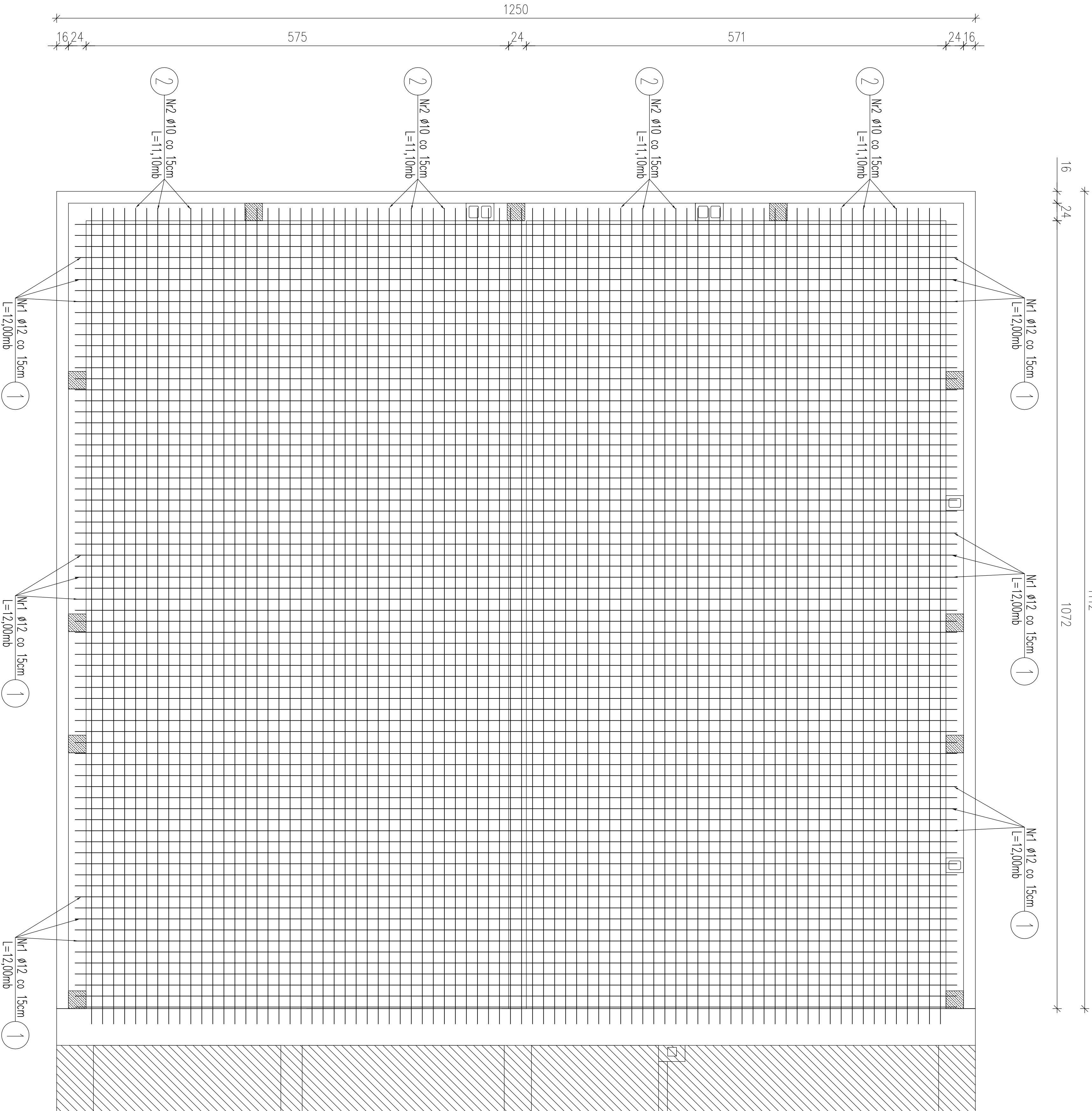


**BETON C20/25 (B25)**  
**STAL: AIII 34GS**  
**A0 St0S**

## Zestawienie stali

Nr	Ø	Długość /cm/	Ilość szt.	Dł. razem /m/	
				Ø6	Ø12
1	12	5700	4		228,00
2	6	104	380	395,20	
Długość razem				395,20	228,00
masa jednostkowa				0,222	0,888
masa razem /kg/				87,73	202,46
masa łączna /kg/				290,19	

Inwestor:			
GMINA FABIANKI 87-811 FABIANKI, FABIANKI 4			
Adres obiektu budowlanego:			
ROZBUDOWA ISTNIEJĄCEGO BUDYNKU URZĘDU GMINY FABIANKI DZ. NR EW. 202/1, 206, 207, 208 GM. FABIANKI			
Nazwa rysunku:		Skala:	Numer rysunku:
WIENIEC ŻELBETOWY 24x24cm NAD I PIĘTREM		1:10	14K
Imię i nazwisko projektanta:	Specjalność i numer uprawnień:	Data:	Podpis:
		12.2019	
		12.2019	



STROP NAD 2 KONDYGNACJĄ  
ZBROJENIE DOLNE skala 1:50

Zestawienie stali

Nr	Ø	Długość /cm/	Ilość szt.	Dł. razem /m/ Ø12
1	12	1200	72	864,00
2	12	1110	78	865,80
Długość razem				1729,80
masa jednostkowa				0,888
masa razem /kg/				1536,06

BETON B25 (C20/25)  
STAL: AIIIIN (Rb500W lub Bst500)  
A0 St0S  
Otulina zbrojenia 2,5cm  
Wysokość stropu 18cm

Zbrojenie Ø12 długości 1200cm  
traktować jako główne i układać jako pierwsze  
Zbrojenie Ø12 długości 1110cm  
traktować jako rozdzielcze i układać jako drugie

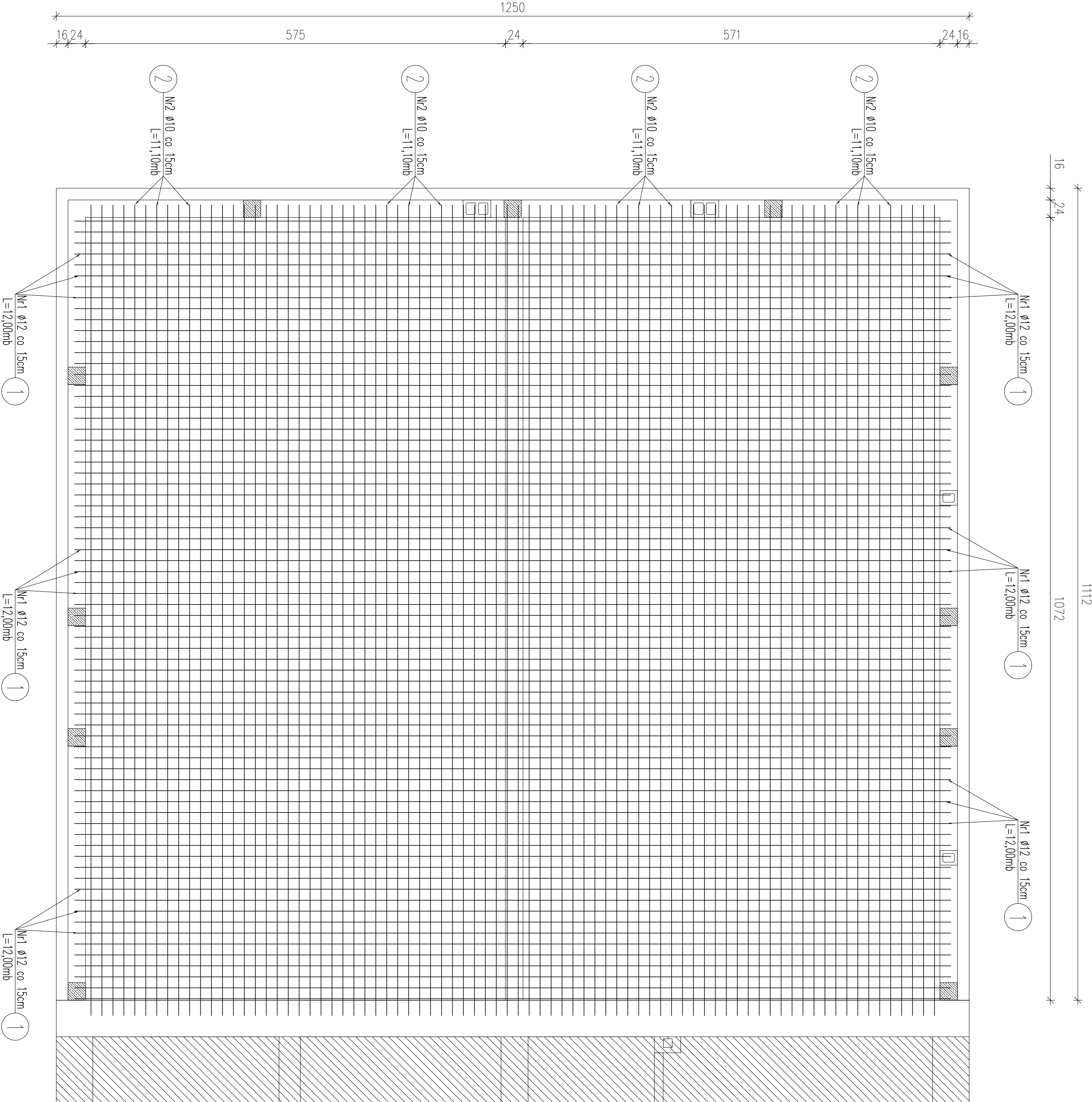
RYСУNEK ROZPATRYWAĆ Z RYSUNKIEM  
UKŁADU STROPU ZBROJENIE GÓRNE

Inwestor:			
GMINA FABIANKI			
87-811 FABIANKI, FABIANKI 4			
Adres obiektu budowlanego:			
ROZBUDOWA ISTNIEJĄCEGO BUDYNKU URZĘDU GMINY FABIANKI			
DZ. NR EW. 202/1, 206, 207, 208 GM. FABIANKI			
Nazwa rysunku:		Skala:	Nazwa rysunku:
STROP NAD 2 KONDYGNACJĄ		1:100	15K
ZBROJENIE DOLNE			
Inne i nazwisko projektanta:		Specjalność i data udzielenia:	Podpis:

STROP NAD 2 KONDYGNACJĄ  
ZBROJENIE GÓRNE skala 1:50

Nr	ø	Długość /cm/	Ilość szt.	Dł. razem /m/ ø12
1	12	1200	72	864,00
2	12	1110	78	865,80
Długość razem				1729,80
masa jednostkowa				0,888
masa razem /kg/				1536,06

Zestawienie stali

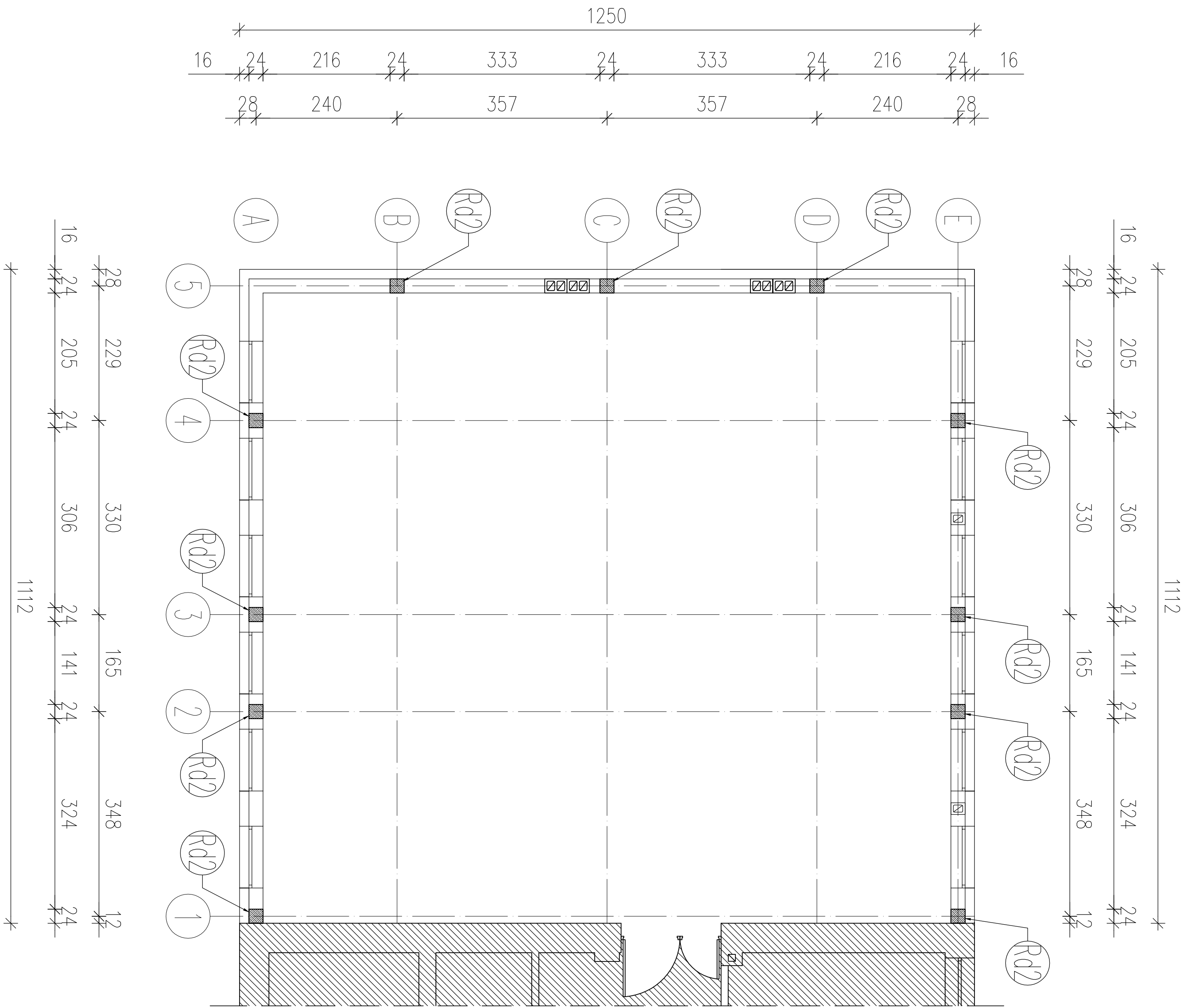


Zbrojenie Ø12 traktować jako główne  
i układać jako pierwsze  
Zbrojenie Ø10 traktować jako rozdzielcze  
i układać jako drugie

RYSUNEK ROZPATRYWAĆ Z RYSUNKIEM  
UKŁADU STROPU ZBROJENIE DOLNE

Inwestor:			
GMINA FABIANKI			
87-811 FABIANKI, FABIANKI 4			
Adres obiektu budowlanego:			
ROZBUDOWA ISTNIEJĄCEGO BUDYNKU URZĘDU GMINY FABIANKI			
DZ. NR EW. 202/1, 206, 207, 208 GM. FABIANKI			
Nazwa rysunku:		Skala:	Nazwa rysunku:
STROP NAD 2 KONDYGNACJĄ		1:100	16K
ZBROJENIE GÓRNE			
Imię i nazwisko projektanta:		Specjalność: Lubina: Lubinien:	Data:
			12.2019
			12.2019
			12.2019



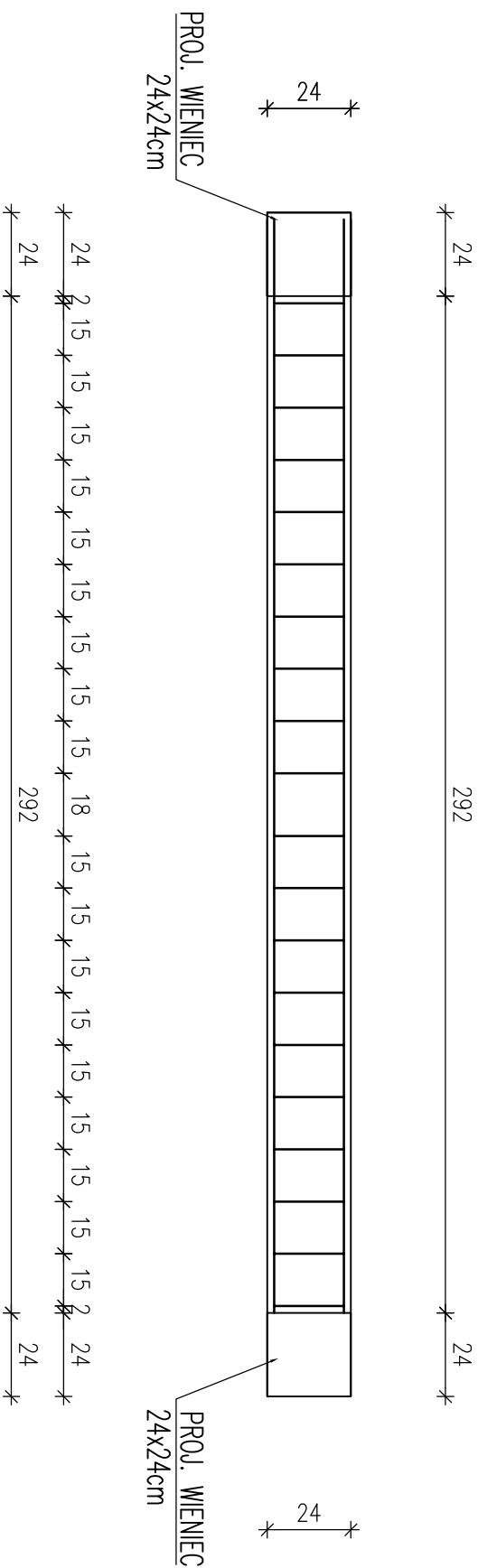


UKŁAD RDZENI  
W ŚCIANACH II PIĘTRA  
skala 1:100

BETON C20/25 (B25)  
STAL: AIII 34GS  
A0 St0S

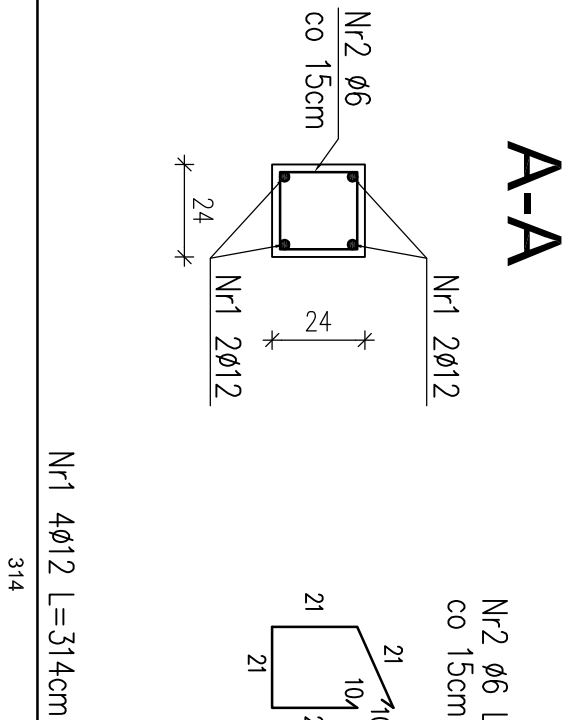
Inwestor:			
GMINA FABIANKI			
87-811 FABIANKI, FABIANKI 4			
Adres obiektu budowlanego:			
ROZBUDOWA ISTNIEJĄCEGO BUDYNKU URZĘDU GMINY FABIANKI			
DZ. NR EW. 202/1, 206, 207, 208 GM. FABIANKI			
Nazwa rysunku:		Skala:	Numer rysunku:
UKŁAD RDZENI W ŚCIANACH II PIĘTRA		1:100	17K
Imię i nazwisko projektanta:	Specjalność / Inżynier / Uprawnienia:	Data:	Podpis:
		12.2019	
		12.2019	

RDZEŃ ŻELBETOWY Rd2 szt.11  
skala 1:20



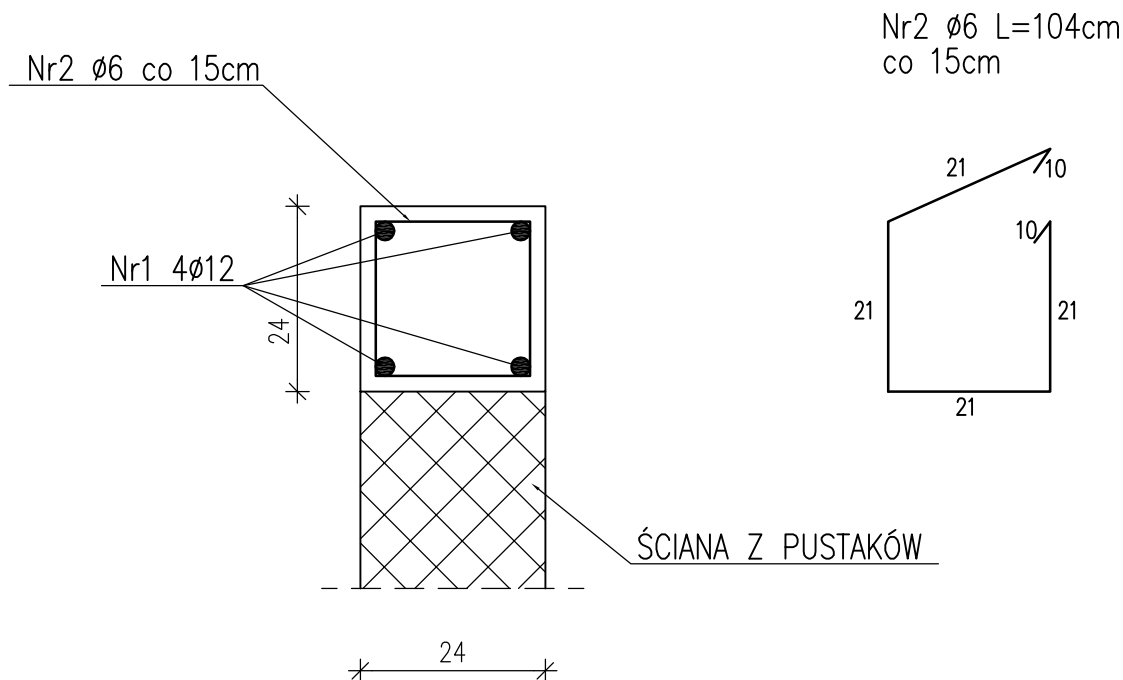
### Zestawienie stali

Nr	Ø	Długość /cm/	Ilość szt.	Dt. razem /m/	
				Ø6	Ø12
1	12	314	4		12,56
2	6	104	20	20,80	
Długość razem				20,80	12,56
masa jednostkowa				0,222	0,888
masa razem /kg/				4,62	11,15
masa łączna na 1 rzeń/kg/				15,77	
masa łączna na 11 rzeni/kg/				173,47	



<b>Inwestor:</b>					
GMINA FABIANKI					
87-811 FABIANKI, FABIANKI 4					
<b>Adres obiektu budowlanego:</b>					
ROZBUDOWA ISTNIEJĄCEGO BUDYNKU URZĘDU GMINY FABIANKI DZ. NR EW. 202/1, 206, 207, 208 GM. FABIANKI					
<b>Nazwa rysunku:</b>					<b>Skala:</b>
					<b>Numer rysunku:</b>
RDZENI ŻELBETOWY Rd2 - ZBRÓJENIE		1:20	18K		
<b>Imię i nazwisko projektanta:</b>	<b>Specjalność i numer uprawnień:</b>	<b>Data:</b>	<b>Podpis:</b>		
		12.2019			
		12.2019			

# WIENIEC ŻELBETOWY 24x24cm NAD OSTATNIĄ KONDYGNACJĄ L=46,28m skala 1:10

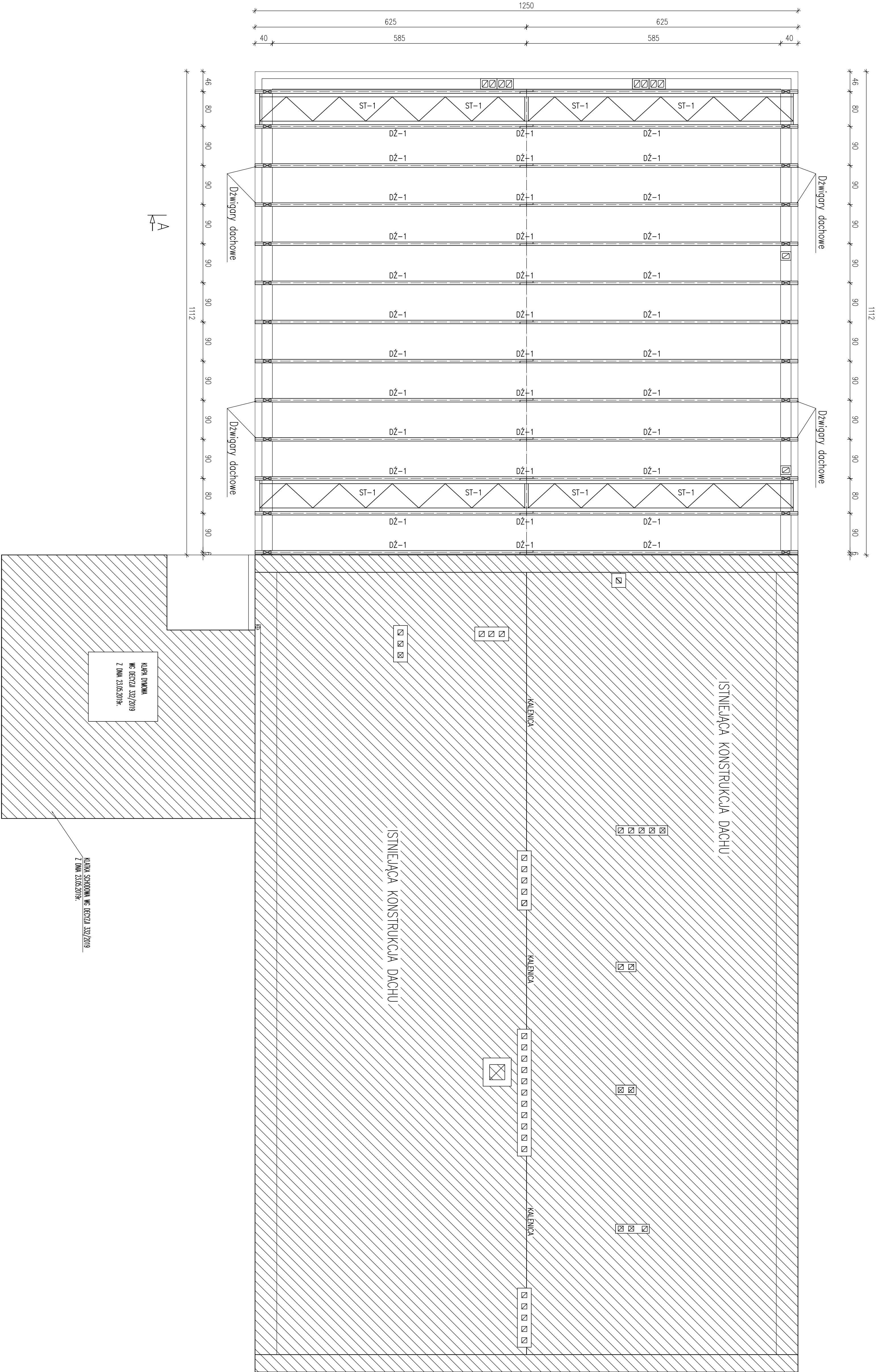


## Zestawienie stali

Nr	Ø	Długość /cm/	Ilość szt.	Dł. razem /m/	
				Ø6	Ø12
1	12	4628	4		185,12
2	6	104	310	322,40	
Długość razem				322,40	185,12
masa jednostkowa				0,222	0,888
masa razem /kg/				71,57	164,39
masa łączna /kg/				235,96	

**BETON C20/25 (B25)**  
**STAL: AIII 34GS**  
**A0 St0S**

Inwestor:			
GMINA FABIANKI 87-811 FABIANKI, FABIANKI 4			
Adres obiektu budowlanego:			
ROZBUDOWA ISTNIEJĄCEGO BUDYNKU URZĘDU GMINY FABIANKI DZ. NR EW. 202/1, 206, 207, 208 GM. FABIANKI			
Nazwa rysunku:		Skala:	Numer rysunku:
WIENIEC ŻELBETOWY 24x24cm NAD OSTATNIĄ KONDYGNACJĄ		1:10	19K
Imię i nazwisko projektanta:	Specjalność i numer uprawnień:	Data:	Podpis:
		12.2019	
		12.2019	



- ELEMENTY KONSTRUKCJI DACHU:
- Dźwigiary dachowe: DŻ-1;
  - Stężenia dachowe: ST-1;
- UWAGA:
- ROZSTAW KROKWI MAX. CO 90cm
  - ELEMENTY DREWNIANE IMPREGNOWAĆ ŚRODKAMI CHRONIĄCYMI BIOLOGICZNE I OGNIODOCHRONNYMI DO STOPNIA NRO
  - ELEMENTY DREWNIANE STYKAJĄCE SIĘ Z MUREM IZOLOWAĆ PAPĄ PODKŁADOWĄ P400/1200

GMINA FABIANKI			
ZADANIE 1. KONSTRUKCJA DACHU			
ROZBUDOWA ISTNIEJĄCEGO BUDYNKU URZĘDU GMINY FABIANKI			
DZ. NR EW. 202/1, 206, 207, 208 GM. FABIANKI			
Nazwa projektu	Skala	Nazwa projektu	
KONSTRUKCJA DACHU	1:50	20K	
Imię i nazwisko projektanta	Skala	Data	
	12.2019	12.2019	
		12.2019	